

Ristrutturazione di un monolocale mansardato

Un locale mansardato con un affaccio unico sulla piazza centrale del paese e con un' altezza interna molto elevata.

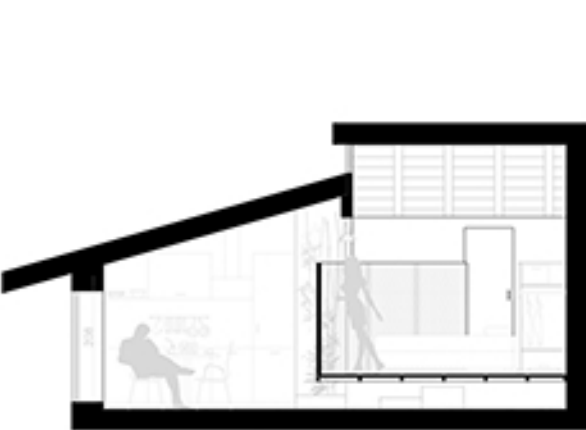
L'idea è stata quella di rendere il tutto leggero e luminoso, orientato alla vista della piazza.

Data la notevole altezza interna ho potuto realizzare il bagno e la camera da letto sospesi in aria.

La piccola camera viene pensata come una scatola aperta appesa al soffitto, creata con una lamiera traforata molto leggera che fa intravedere tutto e da un senso di apertura e luminosità.



PIANTA



SEZIONE B-B'



SEZIONE A-A'



VISTA DAL SOGGIORNO



VISTA INTERNA AL BAGNO

