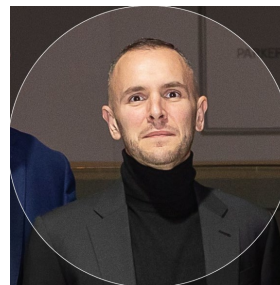


# Europass Curriculum Vitae



## Informazioni personali

Nome e Cognome **Paolo Lazzarini**  
Indirizzo residenza Via Cialdini 11, Torino (TO) 10138

Telefono | Mobile: | +39 340 1861918

E-mail [pl.lazzarini@gmail.com](mailto:pl.lazzarini@gmail.com) Pec [p.lazzarini@architettitorinopec.it](mailto:p.lazzarini@architettitorinopec.it)

Nationalità Italiana  
Date di nascita 15 Dicembre, 1986  
Sesso M  
Iscrizione Ordine degli Architetti della provincia di Torino – mat. 9056  
**ABILITATO ALLA SICUREZZA IN CANTIERE  
IN POSSESSO DI PARTITA IVA 10930040018**

## Esperienze lavorative

**Presso** STUDI DI ARCHITETTURA PAOLO LAZZARINI - TITOLARE STUDIO  
**Data** Da aprile 2013 in corso  
**Tipologia di occupazione** Titolare

**Presso** Archiland studio  
**Data** Dal 2013 - 2019  
**Tipologia di occupazione** **Design assistants Architectura e design**  
Progettista e project manager

**Presso** FREE DOMUS GENERAL CONTRACTOR  
**Data** Da aprile 2013 – luglio 2013  
**Tipologia di occupazione** Progettazione, certificazioni energetiche e pratiche per la sicurezza in cantiere

**Presso** TECSE ENGINEERING  
**Data** Da settembre 2012 – 29 marzo 2013

Tipologia di occupazione	Progettazione in ambito pubblico
Presso	Associazione culturale Nearch
Data	giugno – luglio 2012
OCCUPAZIONE	PARTECIPAZIONE AL BANDO DI CONCORSO EUROPEO PER IL RINNOVAMENTO E ARREDO PER LA PIAZZA PRONE E PIZZETI DI SIZZANO (NO)
Tipologia di occupazione	Progettazione
Pubblicazione internet	<a href="http://europaconcorsi.com/projects/208310-RIQUALIFICAZIONE-PIAZZE-PRONE-E-PIZZETI">http://europaconcorsi.com/projects/208310-RIQUALIFICAZIONE-PIAZZE-PRONE-E-PIZZETI</a>
Presso	Studio ABCC
Data	settembre – novembre 2011
OCCUPAZIONE	PARTECIPAZIONE AL BANDO DI CONCORSO EUROPEO PER LA RISISTEMAZIONE DEL COMUNE DI PIOSSASCO IN COLLABORAZIONE CON LO STUDIO ABCC DI PINEROLO, PIAZZA S. DONATO 43 PINEROLO.
Tipologia di occupazione	Progettazione
Pubblicazione internet	<a href="http://europaconcorsi.com/projects/197722-QUI-QUI">http://europaconcorsi.com/projects/197722-QUI-QUI</a>
Presso	Politecnico di Torino
Data	Gennaio 2011
OCCUPAZIONE	<b>VINCITORE DEL BANDO “POLITECNICO E RICERCA NEL SOCIALE”</b>
Tipologia di occupazione	Progetto “Comunicare l’architettura”, creazione e partecipazione a seminari sul tema del fare architettura.
Presso	Politecnico di Torino
Data	Dicembre – Marzo 2011
OCCUPAZIONE	<b>BORSA DI STUDIO PER COLLABORAZIONE ALLA RICERCA, BANDITA DAL PROF. MAURO VOLPIANO.</b>
Tipologia di occupazione	Ricerca d’archivio, stesura bibliografia e ricerca.
presso	Studio Gallina
Data	Maggio – Giugno 2010
OCCUPAZIONE	<b>STAGE PRESSO LO STUDIO DI ARCHITETTURA GALLINA</b>
Tipologia di occupazione	Rilievo stabili di pregio, restauro, valorizzazione, ricerca di archivio, design
Presso	Comune di Caselle, Ufficio Tecnico
Data	Aprile – Maggio 2009
OCCUPAZIONE	<b>STAGE PRESSO UFFICIO TECNICO – COMUNE DI CASELLE</b>
Tipologia di occupazione	Revisione progetti, revisione “DIA” (dichiarazione di inizio attività), collaborazione nella revisione del PRG” (Piano regolatore generale)
<b>Seminari</b>	
COMPETENZE MATURATE	<b>ORGANIZZAZIONE E PARTECIPAZIONE ATTIVA ALL’EVENTO. CURATORE ALLE MOSTRE ICONOGRAFICHE E CARTOGRAFICHE.</b>
Presso	Mausoleo della Bela Rosin
Data	13 Giugno 2011
OCCUPAZIONE	<b>SEMINARIO “PERIFERIA URBANA. ENTRATA O USCITA?”, SEMINARIO DI INFORMAZIONE ORGANIZZATO DALL’ASSOCIAZIONE CULTURALE NEARCH E MOSTRA ICONOGRAFICA SUL QUARTIERE DI MIRAFIORI</b>
Presso	Comune di Cavour

Data	30 Aprile 2011
OCCUPAZIONE	SEMINARIO "IL PALAZZO MUNICIPALE DI CAVOUR", SEMINARIO DI INFORMAZIONE ORGANIZZATO DALL'ASSOCIAZIONE CULTURALE NEARCH SULLA COMUNICAZIONE, INFORMAZIONE E DIBATTITO SUL PALAZZO MUNICIPALE DI CAVOUR.
Presso	Museo dell'Auto
Data	28 aprile 2011
OCCUPAZIONE	SEMINARIO "ITALIA '61 – MODELLI E PROPOSTE", SEMINARIO DI INFORMAZIONE ORGANIZZATO DALL'ASSOCIAZIONE CULTURALE NEARCH SULLA COMUNICAZIONE, INFORMAZIONE E DIBATTITO SULLE FUTURE TRASFORMAZIONI DELL'AREA
Presso	POLITECNICO DI TORINO
Data	28 marzo 2011
OCCUPAZIONE	SEMINARIO "NEAR TO GIS", SEMINARIO DI INFORMAZIONE ORGANIZZATO DALL'ASSOCIAZIONE CULTURALE NEARCH SULLE APPLICAZIONE DEL SOFTWARE GIS

## Publicazioni

Bibliografia	ASSOCIAZIONE CULTURALE NEARCH (a cura di), <i>Passato e futuro del quartiere di Italia '61</i> , Circoscrizione 9, Torino 2011. PUBBLICAZIONE CONSULTABILE AL LINK: <a href="http://issuu.com/pl.lazzarini/docs/issuu_merged">http://issuu.com/pl.lazzarini/docs/issuu_merged</a>
--------------	--

## Istruzione e formazione

Data	<b>SETTEMBRE 2011</b>
Tipo di qualifica	<b>DOTTORE IN ARCHITETTURA (RESTAURO E VALORIZZAZIONE)</b> Tesi di laurea: Architettura carceraria tra il 1729 e il 1864. Un'indagine condotta attraverso alcuni fondi dell'Archivio di Stato di Torino Politecnico di Torino
Votazione	110 e lode, con pubblicazione internet tra le tesi meritevoli. <a href="http://www.architesi.polito.it/pdf/4244_it_abs.pdf">http://www.architesi.polito.it/pdf/4244_it_abs.pdf</a> <a href="http://www.architesi.polito.it/pdf/4244_uk_abs.pdf">http://www.architesi.polito.it/pdf/4244_uk_abs.pdf</a>
Data	<b>SETTEMBRE 2011</b>
Tipo di qualifico	<b>Sicurezza nei cantieri</b> Politecnico di Torino
Presso	
Data	<b>FEBBRAIO 2009</b>
Tipo di qualifica	<b>DOTTORE IN STORIA E CONSERVAZIONE DEI BENI ARCHITETTONICI E AMBIENTALI</b> Tesi di laurea: Un giardino che insegna a ricordare (Progettazione di un giardino per la memoria)
Presso	Politecnico di Torino
Data	<b>Luglio 2005</b>
Tipo di qualifica	Geometra
Presso	ITC "E.Fermi", Ciriè (TO)

Lingua Madre	<b>Italiano</b>									
Altri linguaggi conosciuti										
<i>European level (*)</i>	<b>Understanding</b>				<b>Speaking</b>				<b>Writing</b>	
	Listening		Reading		Spoken interaction		Spoken production		Writing	
<b>Inglese</b>	B2	Buona	B2	Buona	B2	Buona	B1	Buona	B1	Buona
<b>Francese</b>	B2	Buona	B2	Buona	B2	Buona	B1	Buona	B2	Buona
Patente	B, Automunito.									

In osservanza di quanto disposto dall'articolo 13 del 30/06/03 n°196 autorizzo il trattamento dei miei dati personali

Data

Torino, 02/02/2026

In fede

