

Paolo Rizzuto

i: Via Montevideo n°3 – Torino
t: +39 349 260 47 93
e: paolorizzuto@hotmail.com
c: italiana
d: 29/05/1980



Come progettista ho sviluppato diverse esperienze lavorative presso studi professionali e attività di direzione operativa in cantiere, ho inoltre svolto mansioni amministrative e di pianificazione, maturando competenze relazionali nonché capacità organizzative e di coordinazione del gruppo di lavoro.

ESPERIENZE LAVORATIVE

Maggio 2010 - Oggi

Collaborazione con lo studio **CP_Associates** nel quale ho svolto le seguenti mansioni:

- Partecipazione in tutte le fasi progettuali previste dal progetto (preliminare – definitivo – esecutivo – cantiere)
- Collaborazione nella gestione di interventi di edilizia pubblica e privata.
- Mansioni di coordinamento del progetto e del gruppo di lavoro.
- Stesura di pratiche edilizie ed elaborati tecnici
- Contatto e gestione cliente e fornitori.
- Modellazione tridimensionale, rendering e progettazione grafica.

Progetti principali:

- Residenza Unifamiliare Classe A+, Calice Ligure (Sv) , 2012 - in corso
- Ristrutturazione della Biblioteca del Museo nazionale del Risorgimento, Torino, 2010-in corso
- Residenza Unifamiliare Classe A, Bernate Ticino (Mi) , 2010-2014
- Stesura elaborate esecutivi per MaireTecnimont spa, del nuovo Ospedale di Alba- Bra., 2012
- Nuova Sede della protezione civile del commune di Costigliole Saluzzo, 2011-2012

Maggio 2010 - Oggi

Collaborazione con lo studio **A4 Partners** nel quale ho svolto le seguenti mansioni:

- Partecipazione in tutte le fasi progettuali previste dal progetto (preliminare – definitivo – esecutivo)
- Collaborazione nella gestione di interventi di edilizia pubblica e privata.
- Stesura di pratiche edilizie ed elaborati tecnici
- Modellazione tridimensionale, rendering e progettazione grafica.

Progetti principali:

- Piano particolareggiato zona CB28 del PRGC di Avigliana (To) , 2013 - in corso
- Piano di edilizia convenzionata nel comune di Rivoli (To), 2013-in corso
- Progetto esecutivo per la riconversione di Area industriale, in quartiere residenziale, Mathi (To), 2012-2013
- Concept progettuale di quartiere residenziale – commerciale, Salalah , Oman, USE, 2013

Ottobre 2010 - Oggi

Collaborazione con la Società **Sinpro S.r.l** nel quale ho svolto le seguenti mansioni:

- Progettazione architettonica
- Collaborazione nella gestione di interventi di edilizia pubblica e privata.
- Stesura di pratiche edilizie ed elaborati tecnici.
- Contatto e gestione cliente e fornitori.
- Modellazione tridimensionale, rendering e progettazione grafica.

Progetti principali:

- Progettazione esecutiva e Assistenza alla DL. Per la ristrutturazione del fabbricato Montaggio dello stabilimento Fiat auto di Melfi, 2011- in corso
- Progetto esecutivo e variante dell'ampliamento del campo prova della scuola nazionale d'equitazione di Pinerolo (To), 2010-in corso.
- Ristrutturazione di Cascina dell'associazione Don Bosco 2000 , Cascina Moglia (At) 2013- in corso

Marzo 2007 - Ottobre 2010

Collaborazione con lo studio **Aedas Visconti (già MDN & Partners** nel quale ho svolto le seguenti mansioni:

- Collaborazione nella gestione di interventi di edilizia pubblica e privata.
- Mansioni di coordinamento del progetto e del gruppo di lavoro.
- Stesura di elaborati tecnici esecutivi
- Modellazione tridimensionale, rendering e progettazione grafica.

Progetti principali:

- Restyling Edificio servizi circuito del Mugello Scarperia (FI), Italia
- Nuovo Ristorante Ferrari Maranello (MO), Italia
- Concorso "Expo Vicenza" Vicenza (VI), Italia
- ANIMP Nuovi uffici Milano, Italia
- Centro Spaziale Abu Dhabi, UAE
- Mostra "L'Architettura Ferrari a Maranello" Torino, Italia
- IVECO Nuovo Stabilimento Madrid, Spagna
- Elaborazione grafica per Brand Identity di Lavazza
- Lavazza Nuovo Stabilimento Verres (AO), Italia

Contatti

I: Via Montevideo 3 – 10134 Torino

C: +393492604793

E: paolorizzuto@hotmail.com

E: paolorizzuto@architettitorinopec.it

P.I. : 10431890010

ISTRUZIONE E FORMAZIONE

2003-2006

Politecnico di Torino
Corso di laurea specialistica in Architettura
Dottore magistrale in architettura
(Costruzione, I Facoltà)

Gennaio - Luglio 2005

Universidad de Zaragoza (EUPLA) Españ
Erasmus

2000-2003

Politecnico di Torino
Corso di laurea in Architettura
Dottore in Scienze dell'architettura
Laurea di I livello

Gennaio - Marzo 2003

Tirocinio presso Ufficio Tecnico A.R.P.A.
PIEMONTE

- Correzione al cad di elaborati grafici di progetti esecutivi.
- Analisi sommaria della contabilità di alcuni lavori effettuati.
- Collaborazione alla stesura di perizie suppletive con le relative.
- modifiche al computo metrico estimativo originale.

CONOSCENZE LINGUISTICHE

Madrelingua italiano

Inglese - Buono (Superamento dell'esame Preliminary English Test)

Spagnolo – Ottimo

CANOSCENZE INFORMATICHE

Ottima padronanza dell'ambiente windows e strumenti office

Settore Internet : Internet Explorer, Firefox, Internet Mail, Outlook.

Ottima padronanza di programmi di restituzione grafica quali: Autocad2d-3d, SketchUp, Rhino3d, 3dstudiomax, Suite Adobe (Photoshop - Illustrator - InDesign - Premiere),

PATENTE

In possesso di patente B e automunito

“Autorizzo al trattamento dei miei dati ai sensi dei Dlsg 196/2003”

Contatti

I: Via Montevideo 3 – 10134 Torino

C: +393492604793

E: paolorizzuto@hotmail.com

E: paolorizzuto@architettitorinopec.it

P.I. : 10431890010

PORTFOLIO
PAOLO RIZZUTO

PROGETTI PRINCIPALI

RESIDENZIALI

**Residenza unifamiliare
BERNATE TICINO (MI)**



**Residenza unifamiliare
CALICE LIGURE**



**Riquarif. area industriale
MATHI (TO)**



INDUSTRIALI

**Ristorante Ferrari
MARANELLO**



**Space Centre
ABU DHABI**



**Campus Manufacturing
MELFI**



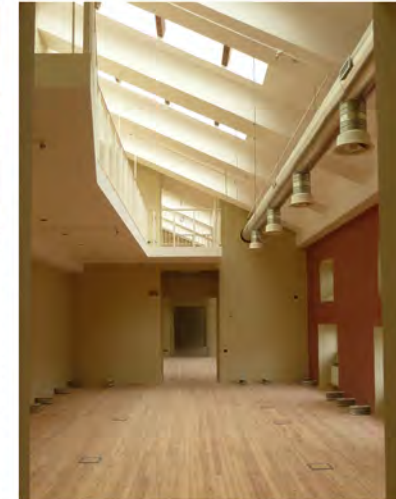
UFFICI - MUSEI

**Museo del Risorgimento
AIUTO DIREZIONE LAVORI**



**Uffici Tecnimont
MILANO**

**Biblioteca MNdR
AIUTO DIREZIONE LAVORI**



URBANISTICA

**Piano particolareggiato
AVIGLIANA (TO)**



**Pe.c
RIVOLI (TO)**



**Concept quartiere
SALALAH (OMAN)**



SPORT - MOSTRE

**Restyling autodromo
MUGELLO**

**Scuola Naz. d'equitazione
PINEROLO**

**"Più Qualità meno Energia"
SAIE BOLOGNA**



CONCORSI

**Plan Revel
BARDONECCHIA**

**Nuova Biblioteca
HELSINKI**

**Riuso Mazzoleni
SERIATE (BG)**

**Fiera di Vicenza
VICENZA**

