

# SIMONA COSENTINO

architetto progettista della luce



---

● ————— PORTFOLIO





# APPROCCIO

il progetto d'illuminazione è un processo interpretativo complesso, la luce è una materia che va maneggiata con una certa sensibilità.

## UNA MOLTEPLICITA' DI ASPETTI

Quando parlo di luce non penso solo ad una visione notturna, ma ho bene in mente anche la visione diurna di uno spazio; tutto parte da lì: dall'immersione in uno spazio tridimensionale nel suo complesso.

La luce è come un super eroe, ha tantissimi poteri: sa raccontare, comunicare, accogliere, definire, emozionare, guidare, rendere visibile, riqualificare e creare comfort ambientale. Un buon progetto di luce si ottiene quando tutti questi aspetti trovano il giusto equilibrio tra loro.

Personalmente amo le prove luci in cantiere, l'esperienza mi ha insegnato che la visione dal vero mostra ciò che anche i più sofisticati calcoli possono sottovalutare!





# LUCE NARRATIVA

## BASILICA SANT'ANDREA

### LOCATION

Vercelli / Italia

### REALIZZAZIONE

febbraio 2021

### TEAM

LD arch. Simona Cosentino  
RTP Arch. G. Marotta,  
p.i. S. Aimone,  
ing. L. Palmieri;  
ASM Vercelli.





LUCE DIFFUSA

MONUMENTO  
TOMMASO  
GALLO

LUCE CONCENTRATA

## CONCEPT

Nuova illuminazione della Basilica Sant'Andrea simbolostorico/iconografico della città di Vercelli

Per la facciata il progetto prevede proiettori a fascio medio e stretto con puntamenti a fascio incrociato per restituire all'architettura un effetto vibrante. Gli apparecchi sono dotati di particolari accessori per limitare l'abbagliamento e l'inquinamento luminoso.

Gli interni sono in fase di realizzazione. Il concept illuminotecnico nasce dalla lettura dell'impianto architettonico, sobrio ed essenziale, tipico dell'architettura gotico-romantica che caratterizza la Basilica. Pertanto la luce sarà delicata e soffusa, proveniente dall'alto, come quella naturale che filtra dalle aperture poste sulla parte alta delle pareti.

schizzi di progetto per gli interni

## PARROCCHIA SAN PIETRO IN VINCOLI E SANT'EUSEBIO

### LOCATION

Cuceglio / Italia

### REALIZZAZIONE

marzo 2019

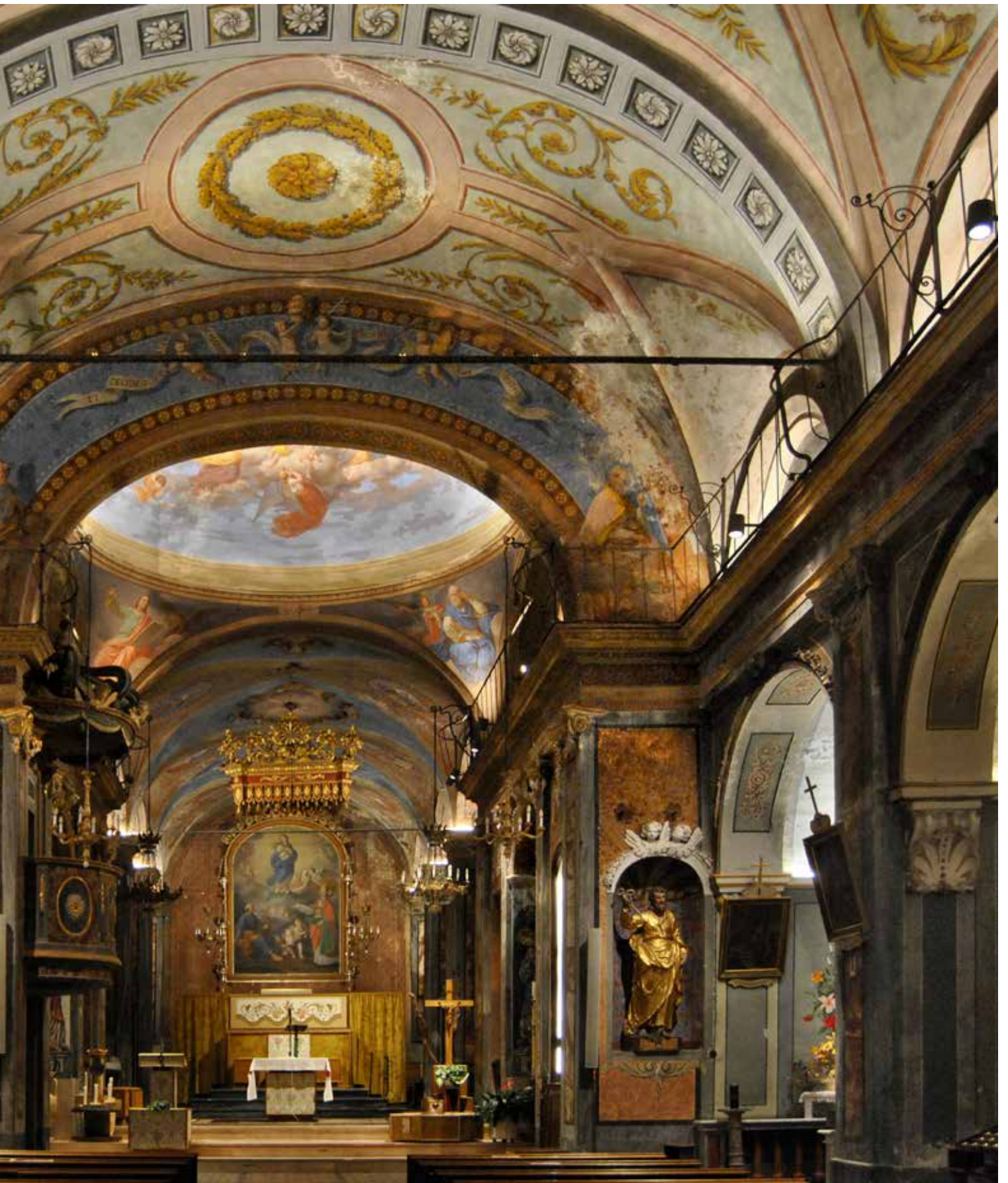
### TEAM

LD arch. S. Cosentino  
Secret of light srl  
Geom. F. Conto

### CONCEPT

Il concept del progetto ha l'obiettivo di creare un ambiente accogliente e flessibile senza tralasciare l'aspetto sia contemplativo che celebrativo. La chiesa presenta un apparato decorativo molto ricco e la luce ne sottolinea alcuni tratti, ma ne lascia in penombra altri, nel complesso l'effetto luminoso rimane in linea con la drammaticità dell'architettura.





# MUNICIPIO DI NICHELINO



## LOCATION

Nichelino / Italia

## REALIZZAZIONE

maggio 2022

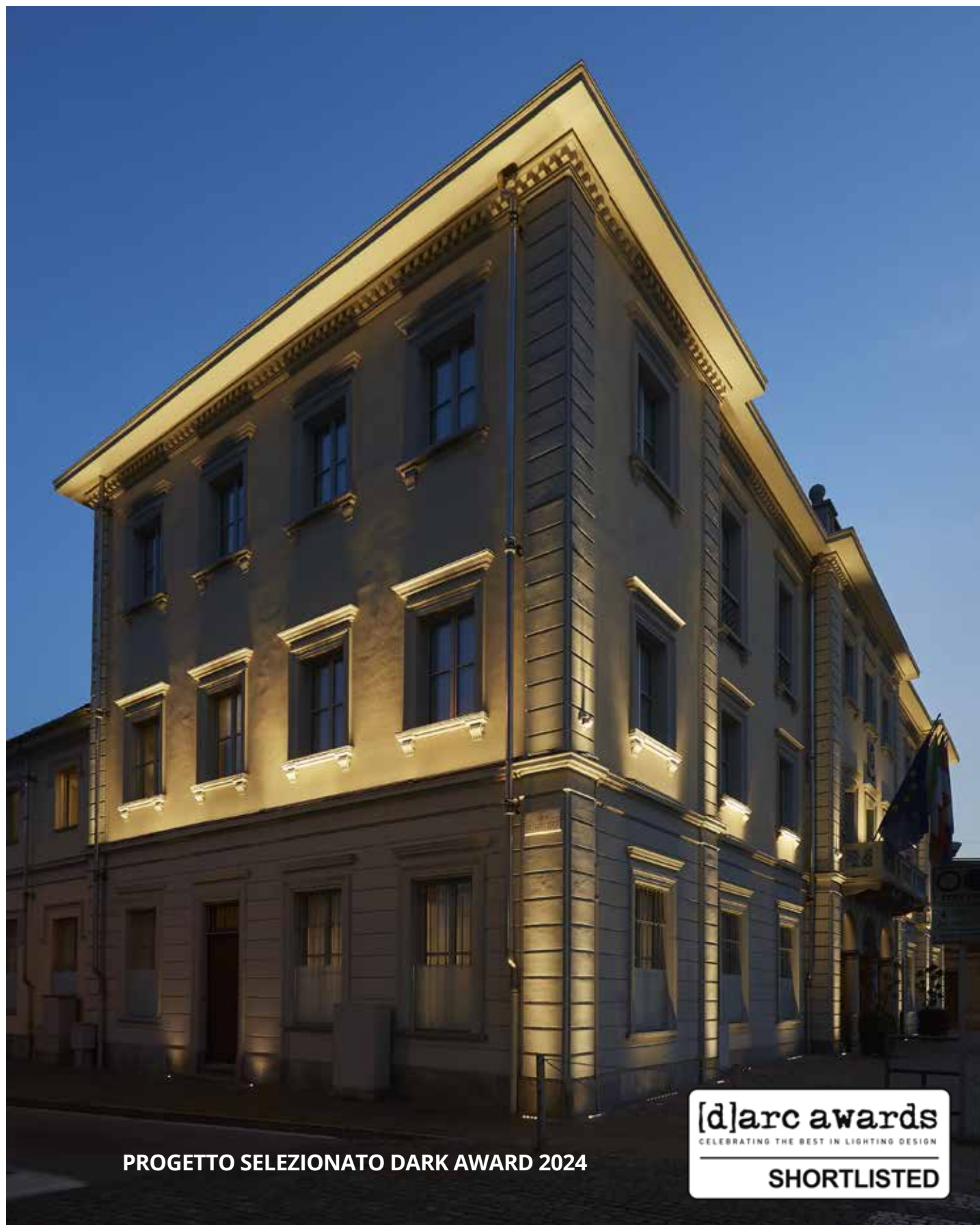
## TEAM

LD arch. Simona Cosentino  
DL ing Pansa  
architettonico Studio GIAS

## CONCEPT

La nuova illuminazione della facciata del Municipio è stata pensata per trasformare l'edificio in una quinta luminosa che faccia da sfondo alla piazza G. di Vittorio molto frequentata dai cittadini. L'illuminazione è stata realizzata con la sovrapposizione di due soluzioni progettuali: alcuni apparecchi accostati alla facciata creano una illuminazione radente che va ad accentuare le aperture, le lesene e i cornicioni, altri proiettori, posti invece a distanza, creano un riverbero di luce che va a smorzare le ombre e illumina in modo diffuso l'intera facciata. I proiettori a distanza hanno la possibilità di cambiare il colore della luce, questo consente di celebrare alcune ricorrenze e rendere possibile un dialogo tra municipalità e cittadini attraverso la luce.





PROGETTO SELEZIONATO DARK AWARD 2024

**[d]arc awards**  
CELEBRATING THE BEST IN LIGHTING DESIGN  
**SHORTLISTED**



## CORSO RE UMBERTO

### LOCATION

Torino / Italia

### REALIZZAZIONE

in fase di realizzazione

### TEAM

LD arch. Simona Cosentino  
render arch. Giacomo Rossi



### CONCEPT

L'intento progettuale è quello di rendere maggiormente visibile il palazzo sito nel centro storico di Torino. La luce avrà l'obiettivo di sottolineare le caratteristiche architettoniche della facciata, evidenziando maggiormente le parti in aggetto e il piano nobile, in linea con la visione diurna dell'edificio.



test illuminotecnici

# APPARTAMENTI DI CARLO FELICE, PALAZZINA DI STUPINIGI

## LOCATION

Palazzina di Caccia di Stupinigi

## REALIZZAZIONE

in fase di progettazione esecutiva



## TEAM

LD arch. Simona Cosentino  
restauro studio MOMO  
allestimenti Officiana delle Idee  
impianti COESA Engineering

## CONCEPT

L'illuminazione del nuovo percorso museale è in linea con il restauro degli appartamenti di Carlo Felice, nell'ala di ponente della Palazzina di Caccia di Stupinigi. Si propone una luce dinamica per le tele che caratterizzano fortemente le sale. Una luce diffusa renderà i quadri visibili, in aggiunta ad essa, una luce puntuale si accenderà in sequenza dinamica creando dei focus su piccoli dettagli e dialogando col visitatore, guidandolo nell'osservazione delle opere. il percorso di visita sarà quindi didascalico e narrativo attraverso la luce.

## CAPPELLA DI GESU' REDENTORE

### LOCATION

Torino / Italia

### REALIZZAZIONE

novembre 2022

### TEAM

LD arch. Simona Cosentino  
 Restauro arch. Avalla, INARCO  
 Impianti COESA Engineering

### CONCEPT

una luce diffusa proveniente dall'alto, così come la luce naturale che filtra dalle sottili aperture.  
 una luce flessibile che consente diversi scenari per rispondere ai momenti della celebrazione.  
 la materia e i volumi sono i protagonisti del progetto di restuaro, la luce ne accompagna la loro visione.



## PALAZZO MEZZANOTTE, BORSA DI MILANO



### LOCATION

Milano/ Italia

### REALIZZAZIONE

in fase di realizzazione

### TEAM

LD arch. Simona Cosentino  
render ach. Giacomo Rossi  
Impianti Coesa Engineering  
Restauro Arch. B. Murzio  
Coordinamento Tecnoservice Camere

### CONCEPT

In affiancamento alla ristrutturazione della facciata si riqualifica anche l'impianto d'illuminazione, il nuovo progetto ha l'obiettivo di restituire una lettura più omogenea dell'intera superficie, risaltarne le caratteristiche architettoniche e portare in luce le statue al piano superiore.



## SANTI PIETRO E PAOLO

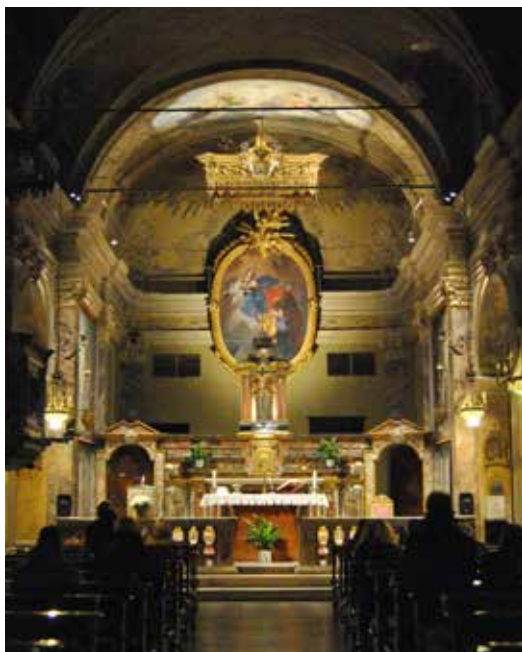
### LOCATION

Gassino Torinese / Italia

### CONCEPT

La chiesa presenta una colorazione dai toni intensi pertanto si è illuminata la volta del presbiterio, appena restuata, con una luce diffusa per riprendere l'effetto della luce diurna che filtra dalle finestre ovali e per alleggerire l'apparato decorativo.

Fasci più concentrati mettono in risalto gli stucchi e i decori oro dell'epoca barocca.

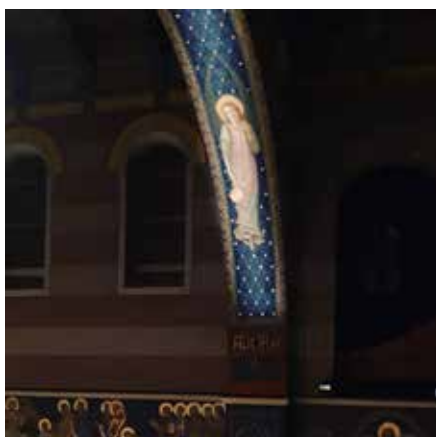


### TEAM

LD arch. Simona Cosentino  
p.i M. Savant

### REALIZZAZIONE

luglio 2019



effetti durante le prove luci

## CHIESA DELLA CROCETTA

### LOCATION

Torino / Italia

### REALIZZAZIONE

in fase di progetto esecutivo

### TEAM

LD arch. Simona Cosentino  
ing G. B. Ventre

### CONCEPT

il progetto prevede di rispettare la penombra degli interni per stimolare la contemplazione e far risaltare le decorazioni in oro. Solo la luce delicata di alcuni sagomatori andrà a porre in evidenza diversi dettagli.

## ABBAZIA DI STAFFARDA



### LOCATION

Revello - CN / Italia

### REALIZZAZIONE

interni abbazia

### TEAM

LD arch. Simona Cosentino  
Elettrico COESA Engineering  
Realizzazione Giacometti Impianti

### CONCEPT

Nell'Abbazia la luce diventa strumento di ascolto e valorizzazione. Il progetto nasce dall'intento di preservare la dimensione spirituale e contemplativa del luogo, intervenendo con sensibilità e misura per accompagnare, senza mai sovrastare, l'identità secolare dell'abbazia, valorizzandone la storia e la spiritualità.

L'intervento restituisce una percezione più profonda e consapevole del complesso monastico, offrendo al visitatore la possibilità di riscoprire la bellezza della sobrietà di uno dei più preziosi complessi cistercensi del Piemonte.



# LUCE FUNZIONALE E SOSTENIBILE

## CONCEPT

Progetto vincitore nel 2015 del bando europeo PRO-LITE, procurement of Lighting Innovation and Technology. L'iniziativa promuoveva migliorie sugli impianti finalizzate all'efficientamento energetico nelle scuole. Il progetto illuminotecnico mira a creare il giusto stato emotivo negli ambienti e a differenziare gli ambienti:

- una luce funzionale per le aule, con grandi superfici luminose per evitare l'effetto caverna e simulare la volta celeste

- una luce più giocosa negli spazi connettivi e collettivi, per stimolare la socializzazione.

La gestione dell'impianto è semi-automatica con sensore di presenza e doppio sensore di luminosità in grado di gestire separatamente gli apparecchi vicino alle finestre e quelli più lontani.

L'impianto e il sistema illuminotecnico si integrano con il progetto del colore creando un ambiente coordinato e confortevole.



## SCUOLA DAL PIAZ



## LOCATION

Torino / Italia

## REALIZZAZIONE

luglio 2016

## TEAM

LD arch. Simona Cosentino  
impianti Samet srl  
Officina Verde architetti

## RICONOSCIMENTI

best list Codega 2016  
International Lighting Design Prize



## UFFICI EMMEVI ARCHITETTI

### LOCATION

Torino / Italia

### REALIZZAZIONE

settembre 2019

### TEAM

LD arch. Simona Cosentino  
Emmevi architetti

### CONCEPT

La luce rispecchia le funzioni d'uso dei vari locali: avvolgente e diffusa per la sala riunioni, elaborata e dinamica per la sala progetti, lineare e tecnica per le sale operative.

Gestione automatica con sensori di luminosità e presenza integrati con i corpi lampada. Zone relax alternate agli uffici in linea con le nuove tendenze sui workplace.



## UFFICI RENISHAW

### LOCATION

Pianezza / Italia

### REALIZZAZIONE

gennaio 2018

### TEAM

LD arch. S. Cosentino  
impianti Samet srl

### CONCEPT

Uffici open space e postazioni singole, pareti vetrate per dividere gli ambienti, La luce segue la linearità e l'essenzialità degli spazi, formando un segno grafico che prosegue in tutti i locali.

Grande attenzione è stata data all'impianto: gli apparecchi sono dimmerabili con possibilità di gestire segmenti singoli pur facendo parte di un unico profilo lineare. A fianco ad ogni porta, display digitali indicano la tipologia di ufficio e la capienza disponibile.



### LOCATION

Torino / Italia

### REALIZZAZIONE

febbraio 2020

### TEAM

LD arch. Simona Cosentino  
Studio PAT

### CONCEPT

Verifiche illuminotecniche per gli uffici, la luce privilegia le postazioni di lavoro lasciando in penombra le zone di passaggio, per un effetto più scenografico.



## UFFICI GIOBERT



## PALAZZETTO DELLO SPORT GIANNI ASTI

### LOCATION

Torino / Italia

### REALIZZAZIONE

agosto 2023

### TEAM

LD arch. S. Cosentino  
impianti IREN SMART SOLUTION



## CONCEPT

Il precedente impianto con proiettori a ioduri metallici è stato sostituito da nuovo impianto a Led.

La corona circolare centrale illumina il campo in modo zenitale, la corona laterale permette di ottenere gli illuminamenti verticali idonei per un campo destinato alle competizioni internazionali e alle riprese televisive. La luce indiretta conferisce maggiore tridimensionalità allo spazio.



# LUCE COMUNICATIVA

## LOCATION

Doah / Qatar

## REALIZZAZIONE

in fase di realizzazione

## TEAM

GLARE Lighting

S. Cosentino, G. Gallina, C. Blanco

## CONCEPT

Un retail park outdoor, il concept architettonico ha l'intento di racchiudere tutti i locali commerciali sotto una sorta di tappeto volante traforato.

La luce unisce l'aspetto funzionale dell'illuminazione dei percorsi all'aspetto puramente scenografico di evidenziazione delle strutture. La mesh di copertura è la vera protagonista, molteplici scenari la rendono dinamica con l'intento di attirare l'attenzione del visitatore. Tutti gli apparecchi sono gestiti da remoto da una centralina che ne programma gli scenari.



## TORNADO DUNE PLAZA







### LOCATION

Jeddah / Arabia Saudita

### REALIZZAZIONE

gennaio 2023

### TEAM

GLARE lighting  
S. Cosentino, G. Gallina, C. Blanco  
project manager P. Cantatore

### CONCEPT

Concept e schematic design per le sale espositive della biennale di Jeddah, la luce segue l'architettura degli edifici, ne delinea le forme ed esalta i volumi. Un impianto flessibile che possa adattarsi alle mostre temporanee con possibilità di creare fondali luminosi oppure focus specifici sulle opere. Negli esterni la luce amplifica le trasparenze e i riflessi sullo specchio d'acqua.



## JEDDAH ISLAMIC BIENNALE



PROGETTO VINCITORE  
LIGHT MIDDLE EAST  
AWARD 2024



## CAMPANILE CHIESA DI SAN GIORGIO



### LOCATION

Chieri / Italia

### REALIZZAZIONE

settembre 2020

### TEAM

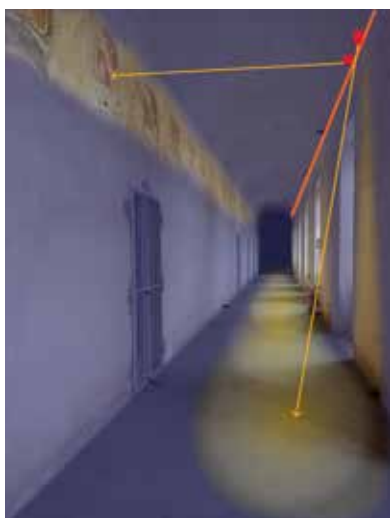
LD arch. Simona Cosentino



### CONCEPT

Il campanile di San Giorgio a Chieri svetta in cima alla "chicciola" medioevale ed è punto di riferimento per la città. La municipalità ha espresso forte desiderio di poter dialogare con i cittadini in ricorrenze particolari attraverso il colore. Ecco che allora per smorzare l'effetto colorato, l'orologio si tinge di bianco permanente, il risultato finale è pura poesia.

## S. ANTONIO DI RANVERSO



### LOCATION

Ranverso / Italia

### REALIZZAZIONE

in fase di progetto esecutivo

### TEAM

LD arch. Simona Cosentino  
Architettonico arch. Giacomelli  
Impianti Syspro eng.  
Restauro Arch. C. Benzonelli  
CCR la Venaria Reale  
Strutture ing. R. Accastelli

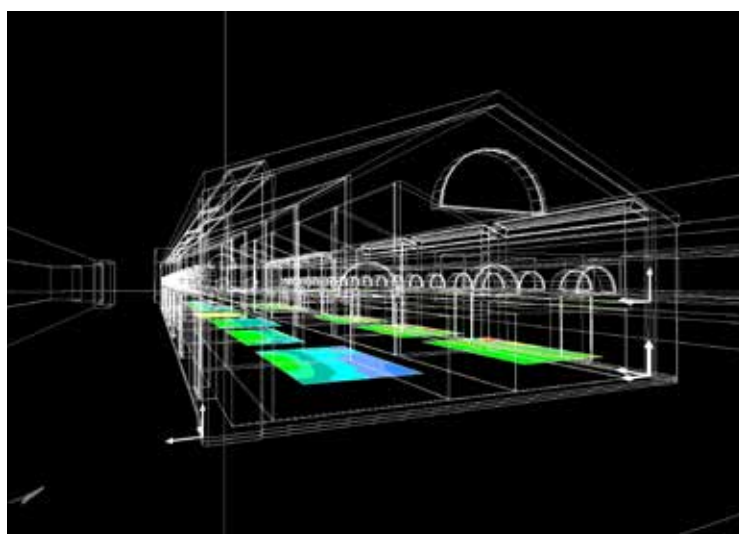


### CONCEPT

In linea con il restauro del percorso di visita la luce si pone l'obiettivo di accompagnare il visitatore e porre i risalto in modo delicato alcune particolarità che emergono nelle sale espositive. Un'energia mistica e suggestiva, così come l'illuminazione che riporterà in luce affreschi e dipinti seguendo all'immagine viva degli antichi bracieri e delle lucerne.

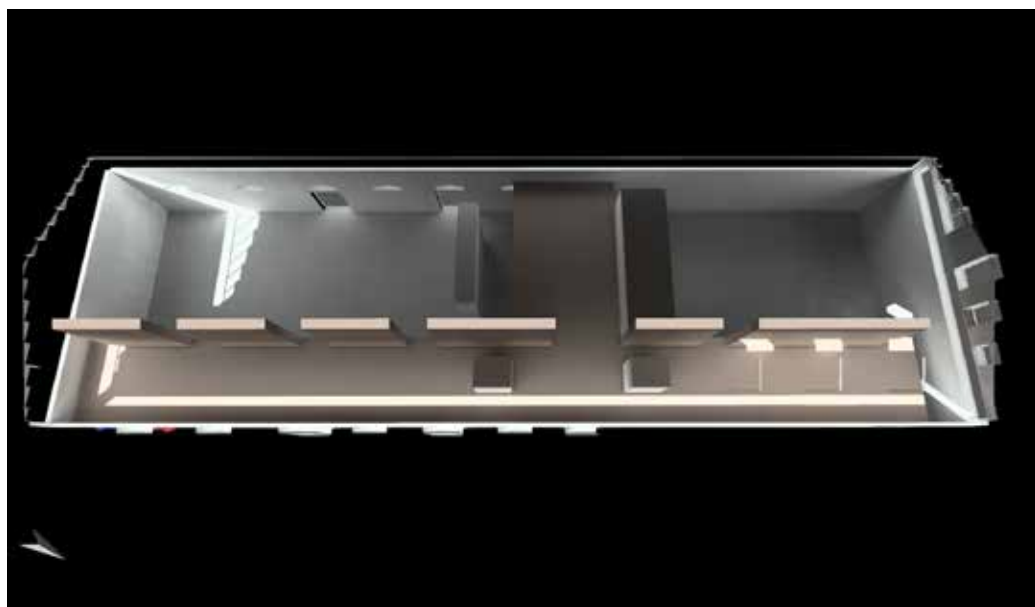
# LUCE CONSAPEVOLE

## CERTIFICAZIONI LEED - WEEL - BREEAM DAYLIGHT E FATTORE DI LUCE DIURNA



### COLLABORAZIONI

Dal 2021 collaboro in team con alcuni colleghi nel redigere la documentazione utile ad ottenere le certificazioni LEED, WEEL, BREEAM, calcoliamo tramite modello tridimensionale virtuale i valori di DAYLIGHT per verificare l'ABBAGLIAMENTO, l'UNIFORMITA' e il FATTORE DI LUCE DIURNA



### TEAM

arch. Simona Cosentino  
arch Giacomo Rossi  
p.i. Giorgio Butturini

# LUCE INCLUSIVA

## RSA I SENIOR



### LOCATION

Cavagnolo / Italia

### REALIZZAZIONE

luglio 2019

### TEAM

LD arch. Simona Cosentino  
impianti Samet srl



### CONCEPT

la luce può connotare fortemente uno spazio o un luogo, l'obiettivo del progetto è quello di UMANIZZARE i luoghi di cura, evitando di trasformare le RSA in veri e propri ospedali.

Per i locali comuni e i saloni sono state inserite lampade decorative con l'obiettivo di far sentire gli ospiti come nel salotto di casa.



## RISTORO PRIMAVERA

### LOCATION

Meina / Italia

### REALIZZAZIONE

agosto 2016

### TEAM

LD S. Cosentino,  
B. Tresoldi, R. Baratta,  
S. Antico, G. Gobino



### CONCEPT

Il Ristoro Primavera è un'iniziativa sociale, all'interno del ristorante lavora persone disabile. Nel 2016 APIL ha promosso l'iniziativa RI-PENSA, RI-CICLA, RI-LIGHTING grazie alla quale molte aziende hanno donato corpi lampada ormai obsoleti ma funzionanti.

La sfida è stata quella di creare la giusta atmosfera pur avendo a disposizione prodotti misti e in quantità variabili.





## LIGHTING FOR GENOA

### CONCEPT

Rigenerare attraverso la luce: 10 piazze e 10 lighting designer per il centro storico di Genova, in collaborazione con Women In Lighting Italy. Per piazza San Marcellino si propone un'esperienza immersiva attraverso il colore: ogni accesso alla piazza sarà un tunnel di un colore specifico a simboleggiare le diversità del tessuto sociale del quartiere, i colori poi si mescolano per creare il bianco nel centro della piazza, così come gli abitanti della zona si uniscono e si aiutano con l'obiettivo comune del riscatto sociale.

**PROGETTO VINCITORE  
LUCI ASSOCIATION AWARD 2024**



### LOCATION

Genova / Italia

### REALIZZAZIONE

giugno 2024

### TEAM

LD arch. Simona Cosentino  
render arch. Giacomo Rossi  
coordinamento arch. S. Toro



# LUCE CHE ACCOGLIE ED EMOZIONA



## CASE PRIVATE



## CONCEPT

La luce deve necessariamente essere personalizzata per influire sul senso di appartenenza e sul benessere dell'individuo.

Ogni progetto è particolare e unico, cucito addosso al cliente.

E' interessante sperimentare anche l'utilizzo del colore: la luce bianca miscelata a quella colorata crea suggestivi contrasti capaci di stupire ed emozionare.





## CONCEPT

Il verde è un elemento organico di grande eleganza e delicatezza, la luce lo vuole accompagnare ma non vuole risultare mai invasiva.

Le sorgenti si collocano ad un'altezza non superiore al metro così da integrarsi meglio con l'andamento dinamico del parco e il punto di vista di un utente pedone, evitando l'abbagliamento.

Gli arredi diventano parte del sistema integrando linee luminose al proprio interno.

Una luce inclusiva che invita alla sosta anche in ore serali.

## LOCATION

Settimo t.se, Torino

## REALIZZAZIONE

febbraio 2025

## TEAM

LD arch. Simona Cosentino  
Architettonico adstudio  
Arch. Angelo Delli Gatti

## QT 6/3 RIGENERAZIONE URBANA

