



**Simona Cosentino** architetto lighting designer  
studio@simonacosentino.com – 347 3045317  
www.simonacosentino.com

**Architetto lighting designer** indipendente dal 2005, da diversi anni promuovo un approccio olistico all'interno del concept illuminotecnico.

Mi occupo della valorizzazione dei **beni architettonici** attraverso la luce, partendo dall'analisi dell'illuminazione naturale e della storia del monumento, integrando il progetto illuminotecnico con l'architettura. Redigo progetti innovativi per **ospedali, case di riposo e centri di cura**, proponendo l'utilizzo della luce dinamica e, in alcuni casi, anche della luce colorata, con l'obiettivo di rendere l'ambiente personalizzabile e riconoscibile. Nella progettazione illuminotecnica di scuole e uffici unisco le esigenze funzionali a quelle legate al comfort ambientale permettendo al cliente di ottenere anche la **certificazione LEED E WELL**. In **ambiente urbano** prediligo la percezione dello spazio nella sua visione tridimensionale e non solo bidimensionale andando oltre ai concetti legati al risparmio energetico, promuovendo una luce identitaria, inclusiva e dinamica.

Mi occupo di didattica, dell'organizzazione di workshop e seminari dedicati alla luce nelle sue varie declinazioni. Ho collaborato inoltre con il Politecnico di Torino all'interno del workshop "Il progetto Illuminotecnico". Dal 2020 scrivo per il blog **Luxemozione**.

Accompagno imprese e studi di progettazione nella preparazione dell'offerta tecnica nelle Gare d'Appalto. Nel 2016 abbiamo vinto, insieme all'impresa Samet, l'appalto PRO-LITE per la riqualificazione della scuola primaria Dal Piaz a Torino, proponendo soluzioni e tecnologie innovative in grado di soddisfare le esigenze estetiche, tecniche ed economiche: il progetto illuminotecnico della scuola viene inserito nella Best List del **CODEGA PRIZE 2016**.

Nell'aprile 2017 amplio le mie competenze frequentando a Milano il workshop **RETHINK DAYLIGHT** sulla progettazione della luce naturale.

Associata **APIL** dal 2017 e consigliere regionale **AIDI** dal 2018, dal 2019 prendo parte al progetto internazionale **WIL (WOMEN IN LIGHTING)**.

LEGGI I MIEI ARTICOLI:

<https://www.luxemozione.com/2020/05/illuminazione-per-i-luoghi-di-cura-un-approccio-olistico.html>

<https://www.oato.it/2020/07/02/la-parola-agli-architetti-07-2020/>



Seguimi anche su:

[www.facebook.com/cosentino.simona](https://www.facebook.com/cosentino.simona)

instagram: [simona.cose](https://www.instagram.com/simona.cose)

[www.linkedin.com/in/simonacosentino/](https://www.linkedin.com/in/simonacosentino/)



Simona Cosentino architetto lighting designer

## PALAZZINA STORICA - TORINO



Lighting design per le facciate esterne della palazzina storica in Corso Re Umberto a Torino, oggetto di restauro.  
In fase di approvazione progetto esecutivo.



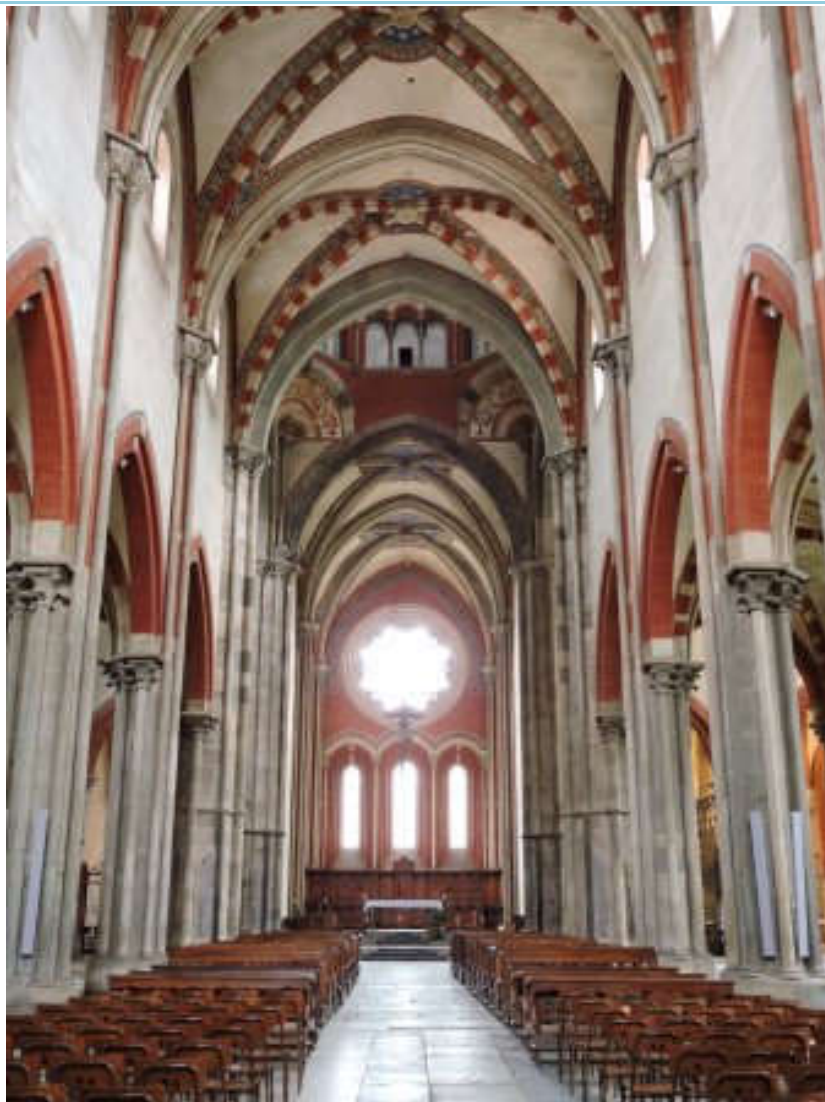
## BASILICA SANT'ANDREA - VERCELLI



Nuova illuminazione della facciata esterna della Basilica Sant'Andrea simbolo iconografico e storico della città di Vercelli. Il progetto prevede proiettori a fascio incrociato dotati di particolari accessori per limitare l'abbagliamento. Realizzazione febbraio 2021 – RTP arch. Marotta capogruppo, p.i. Aimone, arch. Cosentino, ing. Palmeri.



## BASILICA SANT'ANDREA - VERCELLI

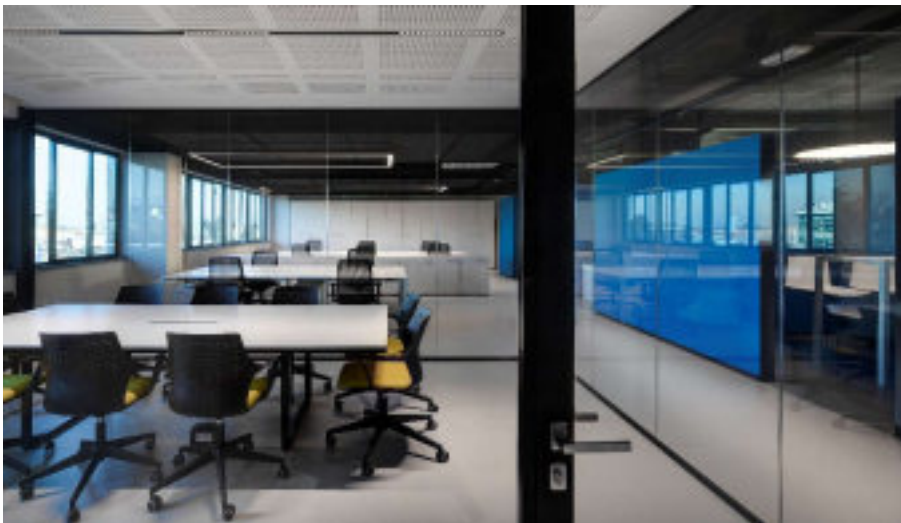


Il concept illuminotecnico nasce dalla lettura dell'impianto architettonico, sobrio ed essenziale, tipico dell'architettura gotico-romana che caratterizza la Basilica. Pertanto la luce sarà delicata e soffusa, proveniente dall'alto, come quella naturale che filtra delicatamente dalle aperture poste sulla parte alta delle pareti.



Simona Cosentino architetto lighting designer

## UFFICI GIOBERT- TORINO



Gli uffici sono disposti a isole di lavoro e la luce rispecchia questo concept, in base al tipo di isola cambia il tipo di luce. Il progetto degli uffici è firmato studio PAT architetti associati.

Realizzazione Febbraio 2020



Simona Cosentino architetto lighting designer

## PARROCCHIA SANTI PIETRO E PAOLO – GASSINO T.SE



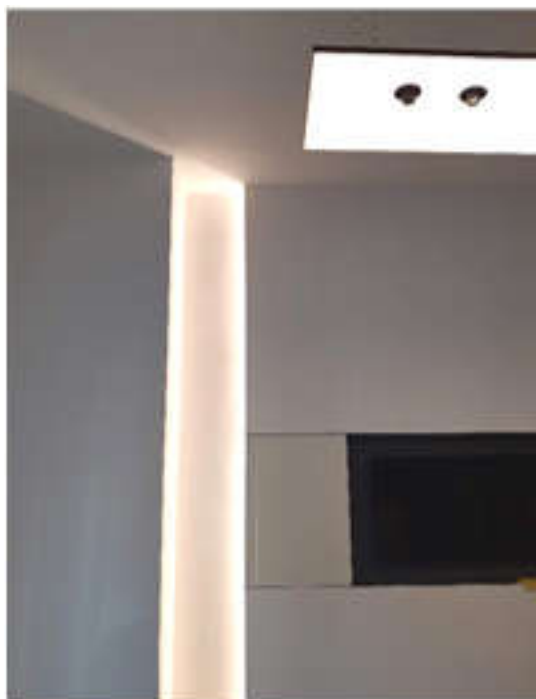
Il concept illuminotecnico ha l'obiettivo di integrare la luce funzionale, destinate all'altare e agli amboni, con l'illuminazione architettonica, dedicata alle volte e all'apparato decorativo. Diverse accensioni consentono di creare molteplici scenari.

Realizzazione Presbiterio Luglio 2019



Simona Cosentino architetto lighting designer

## UFFICI EMMEVI STUDIO - TORINO



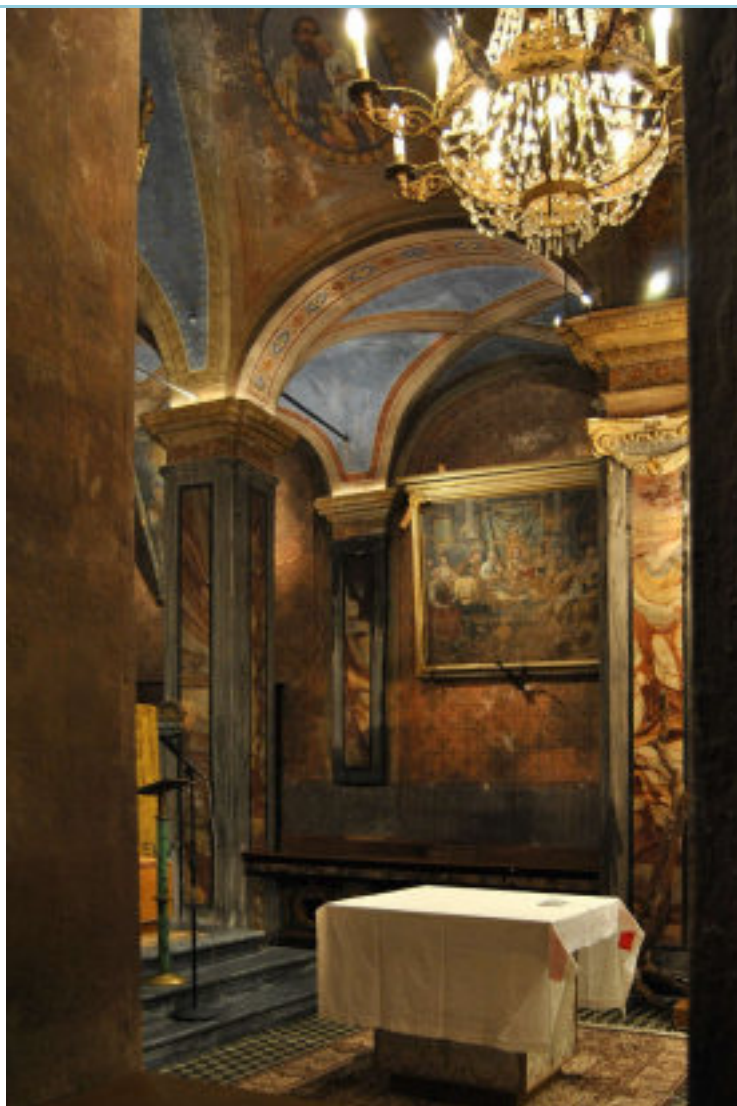
La luce rispecchia le funzioni d'uso dei vari locali: avvolgente e diffusa per la sala riunioni, elaborata e dinamica per la sala progetti, lineare e tecnica per le sale operative. Gestione automatica con sensori di luminosità e presenza.

Realizzazione Settembre 2019



Simona Cosentino architetto lighting designer

## PARROCCHIA SAN PIETRO IN VINCOLI E SANT'EUSEBIO - CUCEGLIO



Progetto luci per nuovo impianto elettrico. Vari livelli d'illuminazione tra luce diretta, indiretta, d'accento e generale, differenti scenari possibili combinando ad hoc le diverse accensioni.

Realizzazione Marzo 2019





## UFFICI RENISHAW- PIANEZZA



**RENISHAW.**   
apply innovation™

Tutto l'impianto è automatizzato grazie ad efficienti sensori di presenza e luminosità; ogni locale è dotato di un piccolo monitor che ne dichiara lo stato attivo o inattivo e i consumi.



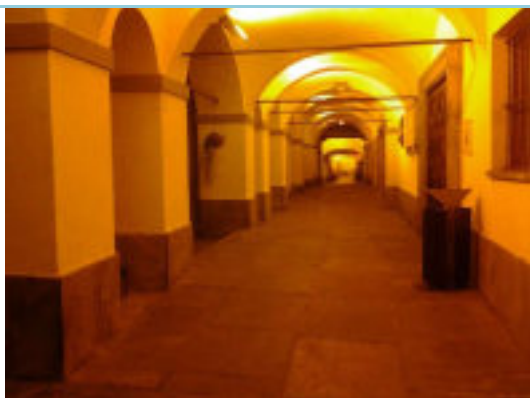
Progetto luci per nuova palazzina uffici Renishaw a Pianezza. Lo studio ha riguardato l'intero edificio, sia in interno che in esterno, compresi, oltre agli uffici, i locali mensa, show room, reception, training room e laboratori.

Realizzazione Gennaio 2018



Simona Cosentino architetto lighting designer

## WORKSHOP ILLUMINOTECNICO – GASSINO T.SE



SITUAZIONE ESISTENTE

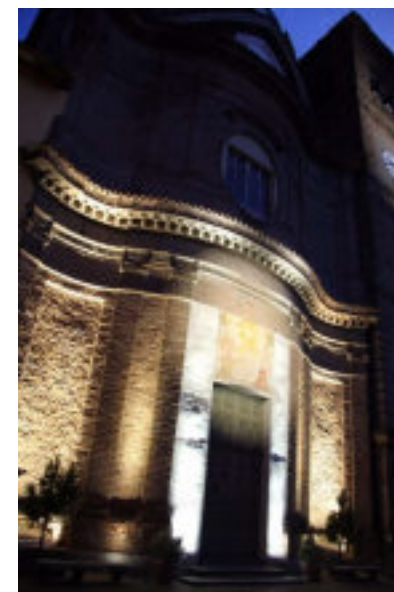
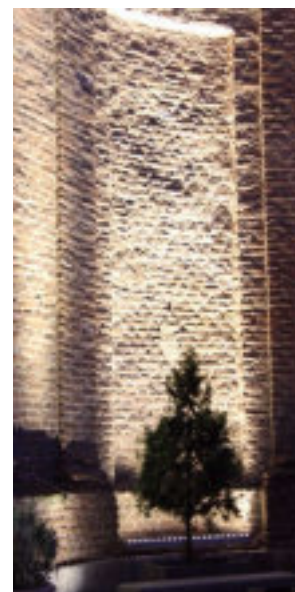


SOLUZIONI PROPOSTE NEL WORKSHOP



**workshop illuminotecnico**  
**SEWING A SMALL TOWN**  
**WILDTOWNS AND CULTURE OF LANDSCAPE**

**architecture summer school 2017 Gassino T.se**



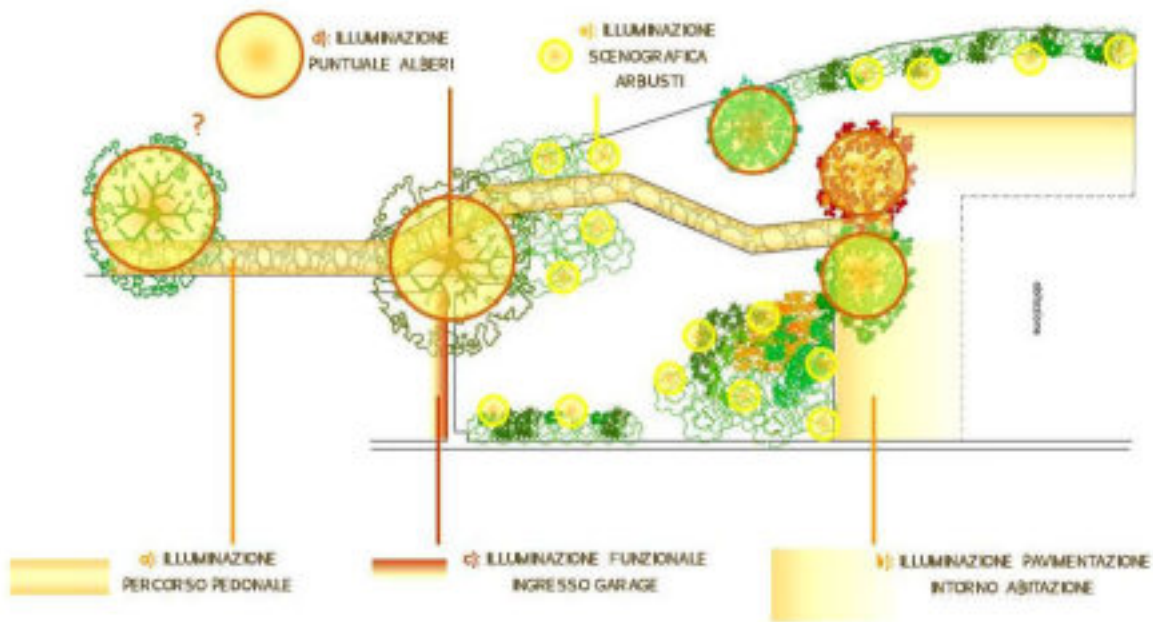
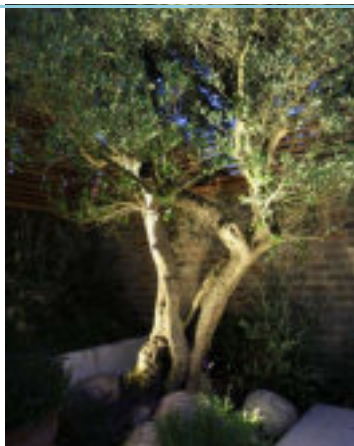
workshop illuminotecnico in ambiente urbano nel centro storico di Gassino Torinese

In collaborazione con Luce&Light srl e Deltalite snc

Svolgimento Luglio 2017



## GIARDINO PRIVATO - CHIERI

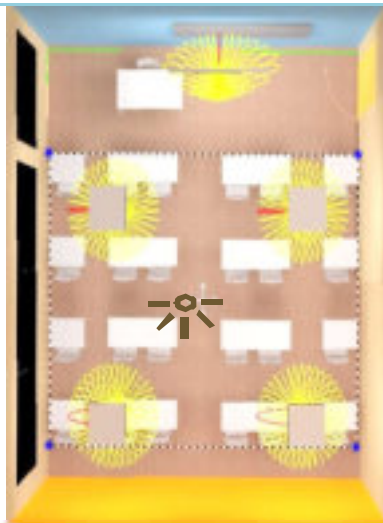


Progetto luci per giardino privato.  
Realizzazione febbraio 2017.



Simona Cosentino architetto lighting designer

## SCUOLA PRIMARIA DAL PIAZ - TORINO



PROGETTO SELEZIONATO NELLA  
BEST LIST PREMIO CODEGA 2016  
International Lighting Design Prize



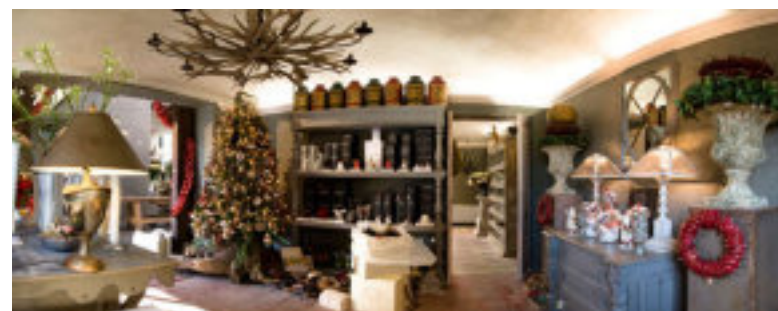
Appalto pubblico indetto da IREN e Città di Torino finanziato dal progetto europeo PRO-LITE.  
Impresa aggiudicataria SAMET s.r.l.  
Realizzazione Luglio 2016





Simona Cosentino architetto lighting designer

## ATELIER FLOURISTE - CHERI



illuminazione degli spazi interni ed esterni dell' Atelier Flouriste di MARCO SEGANTIN.  
Realizzazione Giugno 2007