

GUIDO
GEUNA
ARCHITETTO
curriculum vitae

profilo professionale

- Laurea in architettura presso il Politecnico di Torino nell'anno 1977.
- Abilitazione all'esercizio della professione di Architetto nell'anno 1977.
- Iscritto all'Ordine degli Architetti della Provincia di Torino al n. 1372 dal 13.04.1978.
- Nell'anno 1997 ha frequentato un corso "Sicurezza sul lavoro nei cantieri" (ai sensi dell'art. 10 comma 2 del Decreto Legislativo 494/94 e ai sensi della D.G.R. n.79-16746 del 17.02.1997) della durata di ore centoventi presso il Collegio dei Geometri di Torino e Provincia con conseguente rilascio di attestato di frequenza.
- Membro attuale della Commissione Igienico Edilizia dei Comuni di:
Bibiana (TO),
Roletto (TO),
Cavour (TO),
Garzigliana (TO),
Revello (CN).
- Membro della Commissione Locale per il paesaggio dei comuni di:
None (TO),
Piobesi Torinese (TO),
Virle Piemonte (TO).
- Svolge attività professionale di consulenza tecnico/urbanistica per i comuni di:
Macello (TO),
Buriasco (TO),
Bibiana (TO),
San Secondo di Pinerolo(TO),
Cavour (TO),
Roletto (TO),
Airasca (TO),
Pinerolo (TO),
Sestriere (TO),
La Morra (CN),
Gaglianico (BI),
Garzigliana (TO),
Sestriere (TO),
Trana (TO),
Vigone(TO),
Revello (CN),
Poirino (TO).
- Dall' ottobre 2002 a giugno 2004 ha svolto un incarico di collaborazione specialistica a supporto dell'Ufficio Tecnico presso il Comune di Sestriere (TO) in occasione dei XX Giochi Olimpici Invernali.
- In data 13/03/2006 l'attività è stata certificata UNI EN ISO 9001:2000; in particolare la certificazione riguarda i seguenti servizi/Prodotti:
 - servizi di architettura ed ingegneria nei settori civile, edile, idraulico, infrastrutture, beni culturali ed ambientali, impiantistica e sicurezza;
 - servizi di urbanistica;
 - servizi di direzione lavori, di consulenza tecnica e collaudi.
- In data 05/06/2006 ha ricevuto l'attestato di partecipazione al "Seminario di formazione ed aggiornamento sulle novità introdotte dalla D.C.R. 24 marzo 2006, n.59-10831 in tema di sviluppo del commercio".

attività lavorativa

- L'attività professionale nasce nel 1978 come libero professionista dopo alcune esperienze maturate presso altri professionisti; per 20 anni ha operato con Studio in Pinerolo (TO) e dall'anno 2001 l'attività dello Studio è operativa in locali siti in Osasco (TO), via Chisone n.13 e con recapito in Torino, via Don Minzoni n.10.
- L'Architetto Guido Geuna opera nel settore dell'edilizia privata, pubblica, edilizia sanitaria ed industriale sia per quanto riguarda la progettazione che la direzione lavori ed ha maturato nel corso degli anni una buona specializzazione nel campo urbanistico ed in quello dell'arredo e decoro urbano. Opera prevalentemente in provincia di Torino e anche, occasionalmente, fuori provincia. Lo Studio Geuna si occupa inoltre di curare la valorizzazione di proprietà immobiliari.

cariche amministrative

- Dal 1975 al 1986 ha ricoperto la carica elettiva di consigliere comunale e membro della commissione igienico edilizia del comune di Osasco (TO)
- Dal 1986 al 2004 ha ricoperto la carica elettiva di Sindaco del Comune di Osasco (TO)
- Dal 1986 è stato membro prima dell'assemblea dei sindaci dell'ACEA Pinerolese Servizi poi dell'assemblea dei sindaci del Consorzio ACEA e dell'assemblea dei sindaci dell'azienda ACEA s.p.a.
- Dal 2004 al 2009 ricopre la carica elettiva di Consigliere Comunale ed è Assessore con delega all'Edilizia ed Urbanistica del Comune di Osasco.
- Dal 2009 al 2014 ha ricoperto la carica elettiva di Consigliere Comunale, Assessore con delega all'Edilizia ed Urbanistica e vice sindaco del Comune di Osasco.

curriculum di architettura



recupero di edificio rurale per uso terziario, Osasco (TO)

COSTRUZIONI RURALI, RESIDENZIALI, DIREZIONALI, COMMERCIALI

Incarico	Committente	Fase di progetto	Importo globale (€)	Importo relativo	Inizio incarico	Fine incarico
Progettazione e direzione lavori di nuovi edifici condominiali ed a schiera Loc. Riva di Pinerolo Comune di Pinerolo (TO)	Società Pinerolo 2	prog. municipale prog. esecutiva dir. lavori	774.685,35	100%	1990	1994
Progettazione e direzione lavori di ristrutturazione uffici Fininvest Comune di Pinerolo (TO)	Soc. Servizi Fininvest	prog. municipale prog. esecutiva dir. lavori	92.962,24	100%	1993	1995
Progettazione e direzione lavori di ristrutturaz. casa di civile abitazione Comune di Pinerolo (TO)	Sig. Lisdero Ugo	prog. municipale prog. esecutiva dir. lavori	216.911,90	100%	1993	1995
Progettazione e direzione lavori casa di civile abitazione di nuova costruzione	Sigg. Colella	prog. municipale prog. esecutiva dir. lavori	196.253,62	100%	1994	1996
Progettazione e direzione lavori di ristrutturazione casa di abitazione e trasformazione palazzo per via C. Alberto Comune di Pinerolo (TO)	Fam. Griotti	prog. municipale prog. esecutiva dir. lavori	196.253,62	100%	1995	1997
Progettazione e direzione lavori di ristrutturazione casa di Cura "Villa La Verbena" Comune di Torre Pellice (TO)	Cottolengo	prog. municipale prog. preliminare prog. esecutiva dir. lavori	61.974,83	100%	1996	1997
Progettazione e direzione lavori di ristrutturazione casa di civile abitazione Comune di Buriasco (TO)	Fam. Frairia	prog. municipale prog. esecutiva dir. lavori	92.962,24	100%	1995	1997
Progettazione e direzione lavori di casa di civile abitazione e di nuova costruzione Comune di Buriasco (TO)	Fam. Marinetto	prog. municipale prog. esecutiva dir. lavori	108.455,95	100%	1995	1997
Progettazione e direzione lavori casa di civile abitazione e di nuova costruzione Comune di Buriasco (TO)	Fam. Meritano Attilio	prog. municipale prog. esecutiva dir. lavori	232.405,60	100%	1996	1998
Progettazione e direzione lavori di ristrutturazione fabbricato di civile abitazione Comune di Pinerolo (TO)	Sig. Catullo Alessandro	prog. municipale prog. preliminare prog. esecutiva dir. lavori	180.759,91	100%	1997	1999
Progettazione e direzione lavori casa di civile abitazione e di nuova costruzione Comune di Macello (TO)	Fam. Pussetto Massimo	prog. municipale prog. esecutiva dir. lavori	216.911,90	100%	1997	1999
Progettazione e direzione lavori di ristrutturazione edificio rurale Loc. Borgata Comune di Sestriere (TO)	L'Teit SAS	prog. municipale prog. esecutiva dir. lavori	216.911,90	100%	1996	1999
Progettazione e direzione lavori di costruzione case di civile abitazione Loc. Taccagno Comune di Prarostino (TO)	Impresa Beccaria Celso	prog. municipale prog. esecutiva dir. lavori	929.622,42	100%	1997	2000



edificio di civile abitazione, nuova costruzione, Pinerolo (TO)

Incarico	Committente	Fase di progetto	Importo globale (€)	Importo relativo	Inizio incarico	Fine incarico
Progettazione e direzione lavori di costruzione case di civile abitazione Loc. S. Michele Comune di Pinerolo (TO)	Impresa Albertengo Franco	prog. municipale prog. esecutiva dir. lavori	1.807.599,15	100%	1997	2000
Progettazione e direzione lavori di ristrutturazione fabbricato di civile abitazione Comune di Pinerolo (TO)	Sig. Garzena Mario	prog. municipale prog. esecutiva dir. lavori	129.114,22	100%	1996	2000
Progettazione e direzione lavori di costruzione di diciannove case a schiera in zona "CP4" del PRGC Comune di Airasca (TO)	Consorzio CO.RE.C.E.P. E CO.PLA	prog. municipale prog. esecutiva dir. lavori	805.672,76	100%	1999	2001
Progettazione e direzione lavori di costruzione case di civile abitazione - Villaggio ROC Comune di Prarostino (TO)	Soc. Imm.re Roc	prog. municipale prog. esecutiva dir. lavori	3.305.324,15	100%	1999	2001
Progettazione e direzione lavori di costruzione case di civile abitazione, Via Bignone Comune di Pinerolo (TO)	Impresa Beccaria Celso	prog. municipale prog. esecutiva dir. lavori	619.748,28	100%	1998	2001
Progettazione municipale costruzione casa di civile abitazione Comune di Pinerolo (TO)	Sig. Papais / Losano	prog. municipale prog. esecutiva dir. lavori	154.937,07	100%	2000	2001
Progettazione e direzione lavori di costruzione casa di civile abitazione Via Montebello Comune di Pinerolo (TO)	Soc. "La Pineta srl"	prog. municipale prog. esecutiva dir. lavori	774.685,35	100%	1999	2001
Progettazione case di civile abitazione in via Serafino Comune di Pinerolo (TO)	Fam. Griotti	prog. municipale prog. esecutiva dir. lavori	1.652.662,08	100%	1998	2001
Progettazione e direzione lavori costruzione edifici di edilizia residenziale pubblica costituiti di 24 alloggi - Zona "CP9" del PRGC Comune di Pinerolo (TO)	Consorzio CO.RE.C.E.P. e Bentio Atzei	prog. municipale prog. esecutiva dir. lavori	821.166,47	50%	2000	2002
Progettazione del centro commerciale COOP "Le Due Valli" Comune di Pinerolo	PROMO.GE.CO	prog. municipale	30.000.000,00	100%	2002	2007
Progettazione e direzione lavori edificio da destinarsi ad attività commerciale / direzionale Via Martiri del XXI Comune di Pinerolo (TO)	Soc. Tre Di SAS	prog. municipale prog. esecutiva dir. lavori	1.032.913,80	100%	2002	2006
Progettazione e direzione lavori di costruzione casa di civile abitazione Via Tabona Comune di Pinerolo (TO)	Soc. "La Pineta srl"	prog. municipale prog. esecutiva dir. lavori	774.685,35	100%	2001	2008
Recupero e cambio di destinazione dell'ex albergo "Turismo" in appartamenti Comune di Pinerolo	NOVA s.p.a.	prog. municipale	3.000.000,00	100%	2006	2008



appartamento privato, arredo interno, Torino (TO)

Incarico	Committente	Fase di progetto	Importo globale (€)	Importo relativo	Inizio incarico	Fine incarico
Trasformazione del sito ex-MIOM in edificio commerciale Comune di Pinerolo (TO)	Lima srl	prog. municipale	3.000.000,00	100%	2009	2010
Progettazione di un edificio residenziale plurifamiliare Comune di San Pietro Val Lemina (TO)	ESSEPIBI costruzioni	prog. municipale	800.000,00	100%	2012	2013
Riqualificazione di un ex fabbricato industriale ad uso residenziale Comune di Pinerolo (TO)	ALEMAS srl	prog. municipale	1.494.002,38	100%	2012	2014
Progettazione di edificio pluripiano di civile abitazione Comune di Torino (TO)	POLA ss.	prog. municipale prog. esecutiva dir. lavori	1.050.000,00	100%	2011	2014
Progettazione di una villa Comune di Bagnolo Piemonte (CN)	Il Brich S.S.	prog. municipale prog. esecutiva dir. lavori	1.100.000,00	100%	2012	2014
Progettazione di un supermercato Comune di Bricherasio (TO)	Giorgia srl	prog. municipale	1.000.000,00	100%	2015	2016
Riqualificazione officine Freiria Comune di Buriasco (TO)	NOVA s.p.a.	prog. municipale	1.747.001,55	100%	2014	2016
Progettazione di edificio pluripiano di civile abitazione Comune di Pinerolo (TO)	Fam. Lorenzino Immobiliare Adelaide	prog. municipale prog. esecutiva dir. lavori	1.500.000,00	100%	2010	2015
Progettazione di edifici pluripiano di civile abitazione Comune di Pinerolo (TO)	Le Torri S.r.l.	prog. municipale prog. esecutiva dir. lavori	10.000.000,00	100%	2011	2015
Progetto di recupero di fabbricato rurale con cambio di destinazione d'uso Comune di Frossasco (TO)	Viano Giovanni	prog. municipale	150.000,00	100%	2014	2016
Progettazione di un edificio commerciale Comune di Pinerolo (TO)	Garetto Bruna	prog. municipale	1.000.000,00	100%	2016	in corso



complesso residenziale "Le Torri", Pinerolo (TO)

OPERE CIMITERIALI

Incarico	Committente	Fase di progetto	Importo globale (€)	Importo relativo	Inizio incarico	Fine incarico
Progettazione nuova cappella funeraria nel cimitero di Bibiana (TO)	Comune di Bibiana (TO)	prog. municipale prog. esecutiva dir. lavori	43.898,84	100%	1992	1995
Ristrutturazione cappella funeraria Termine/Barone nel cimitero di Pinerolo (TO)	Fam. Bosio	prog. municipale prog. esecutiva dir. lavori	46.481,12	100%	1995	1997
Progettazione ampliamento loculi cimiteriali in regione Famolasco Comune di Bibiana (TO)	Comune di Bibiana (TO)	prog. municipale prog. esecutiva dir. lavori	154.937,07	100%	1999	2001
Progettazione nuovo insediamento crematorio con annessi servizi e cellari per urne cinerarie – Cimitero Parco Città di Torino con annessa sistemazione ambientale giardini e piazze	Socrem	concorso di progettazione	3.615.198,29	25%	2001	2001
Progettazione ampliamento loculi cimiteriali presso il Cimitero monumentale di Torino con annessa sistemazione ambientale giardini e piazze	Città di Torino	prog. preliminare prog. definitiva	2.582.284,50	25%	2001	2001
Ampliamento cimitero di Bibiana (TO)	Comune di Bibiana (TO)	prog. municipale prog. esecutiva dir. lavori	154.937,07	100%	2001	2004
Progettazione ampliamento loculi cimiteriali con annesse opere di sistemazione ambientale del Comune di San Secondo di Pinerolo (TO)	Comune di San Secondo di Pinerolo (TO)	prog. municipale prog. esecutiva	543.829,11	100%	2001	2005
Progettazione di una tomba familiare	Fam. Massaia / Bianco	prog. municipale	100.000,00	100%	2014	in corso
Progettazione ampliamento loculi cimiteriali con annesse opere di sistemazione ambientale Comune di S. Secondo di Pinerolo – loc. Miradolo	Comune di San Secondo di Pinerolo (TO)	prog. municipale prog. esecutiva	111.038,23	100%	2017	in corso



centro commerciale "Le Due Valli", Pinerolo (TO)

COSTRUZIONI INDUSTRIALI

Incarico	Committente	Fase di progetto	Importo globale (€)	Importo relativo	Inizio incarico	Fine incarico
Progettazione e direzione lavori relativi alla costruzione capannone in Comune di Buriasco (TO)	Soc. Tiziana SAS	prog. municipale prog. esecutiva dir. lavori	258.228,45	100%	1994	1996
Progettazione e direzione lavori relativa alla costruzione della nuova palazzina uffici CR&S di Frossasco (TO)	CR&S srl	prog. municipale prog. esecutiva	278.886,73	100%	1994	1996
Progettazione e direzione lavori di edifici produttivi in Comune di Frossasco (TO)	Sig. Airaudo Domenico	prog. municipale prog. esecutiva dir. lavori	774.685,35	100%	1995	1997
Progettazione e direzione lavori relativi alla costruzione nuovo stabilimento industriale e relativa palazzina uffici Comune di Luserna San Giovanni (TO)	Fapam srl Corcos industriale	prog. municipale prog. esecutiva dir. lavori	1.523.547,85	100%	1997	1998
Progettazione e direzione lavori relativi alla costruzione stabilimento industriale – sup. mq. 4.000 - Comune di Luserna S.Giovanni (TO)	Fapam srl	prog. municipale prog. esecutiva dir. lavori	929.622,42	100%	1998	1999
Progettazione e direzione lavori relativi alla costruzione di fabbricato artigianale in Comune di Bricherasio (TO)	F.lli Bodda Trasporti	prog. municipale prog. esecutiva dir. lavori	645.571,12	100%	1999	2000
Progettazione relativa alla costruzione di fabbricato industriale nell'ambito del PIP Comune di Pinerolo (TO)	Ditta Del Piano	prog. municipale prog. esecutiva	774.485,35	100%	2000	2000
Progettazione relativa alla costruzione di fabbricato Industriale nell'ambito del PIP Comune di Pinerolo (TO)	Tilsam srl	prog. municipale prog. esecutiva dir. lavori	2.582.284,50	100%	2000	2002
Edificio per deposito e magazzino materie prime e semilavorati per indotto aziendale	Euroball S.p.a./ Costruzioni Gallo	prog. municipale	2.582.284,50	100%	2014	2014
Progettazione e direzione lavori nuovo stabilimento industriale sup. mq 8500 Comune di Pinerolo (ad uso Corcos Industriale)	Immobiliare PEPE Srl CORFINA Immobiliare Srl	prog. municipale prog. esecutiva dir. lavori	7.000.000,00	100%	2014	2017



edificio industriale CORCOS, Luserna San Giovanni (TO)

OPERE PUBBLICHE, EDIFICI SCOLASTICI, ATTREZZATURE SPORTIVE, RESTAURI

Incarico	Committente	Fase di progetto	Importo globale (€)	Importo relativo	Inizio incarico	Fine incarico
Ristrutturazione Aula dell'orologio Scuole Elementari	Comune di Luserna San Giovanni (TO)	prog. municipale prog. preliminare prog. definitiva prog. esecutiva	103.291,38	100%	1996	1998
Progettazione esecutiva e direzione lavori del II lotto di lavori del Palazzo Municipale	Comune di Cavour (TO)	prog. esecutiva dir. lavori	413.165,52	100%	1995	1998
Progettazione preliminare per opere di manutenzione straordinaria ed ampliamento Piscina Comunale	Comune di Luserna San Giovanni (TO)	prog. preliminare	268.557,59	100%	1996	1998
Progettazione e direzione lavori nuova Scuola Elementare	Comune di Frossasco (TO)	prog. preliminare prog. definitiva prog. esecutiva dir. lavori	645.571,41	100%	1996	2002
Progettazione e direzione lavori di costruzione della nuova Scuola Media dei Comuni di Frossasco, Roletto e Cantalupa, completa di tre sezioni	Consorzio Comuni	prog. preliminare prog. definitiva prog. esecutiva dir. lavori	1.032.913,80	100%	1998	2003
Progettazione e direzione lavori intervento di ampliamento Scuole Elementari, ampliamento palestra e galleria di collegamento e sistemazione aree esterne	Comune di Piscina (TO)	prog. preliminare prog. definitiva prog. esecutiva dir. lavori	619.748,28	100%	1998	2003
Progettazione della Scuola Materna	Comune di Piscina (TO)	prog. preliminare prog. definitiva prog. esecutiva dir. lavori	619.748,28	100%	1998	2003
Progettazione di adeguamento e recupero funzionale ex Chiesa di Santa Croce	Comune di Luserna San Giovanni (TO)	prog. preliminare prog. definitiva prog. esecutiva dir. lavori	629.044,50	100%	2001	2004
Progettazione di adeguamento di fabbricato esistente a mensa scolastica, biblioteca e sale associazioni	Comune di Buriasco (TO)	prog. preliminare prog. definitiva prog. esecutiva	456.450,00	100%	2004	2008
Progettazione preliminare, definitiva, esecutiva per la costruzione della nuova Scuola Materna	Comune di Frossasco (TO)	prog. preliminare prog. definitiva prog. esecutiva	800.000,00	16.67%	2005	2008
Progettazione interventi messa a norma e bonifica manto di copertura della Scuola Elementare G. Serassio	Comune di Cavour (To)	prog. preliminare prog. definitiva prog. esecutiva dir. lavori	210.000,00	100%	2006	2009



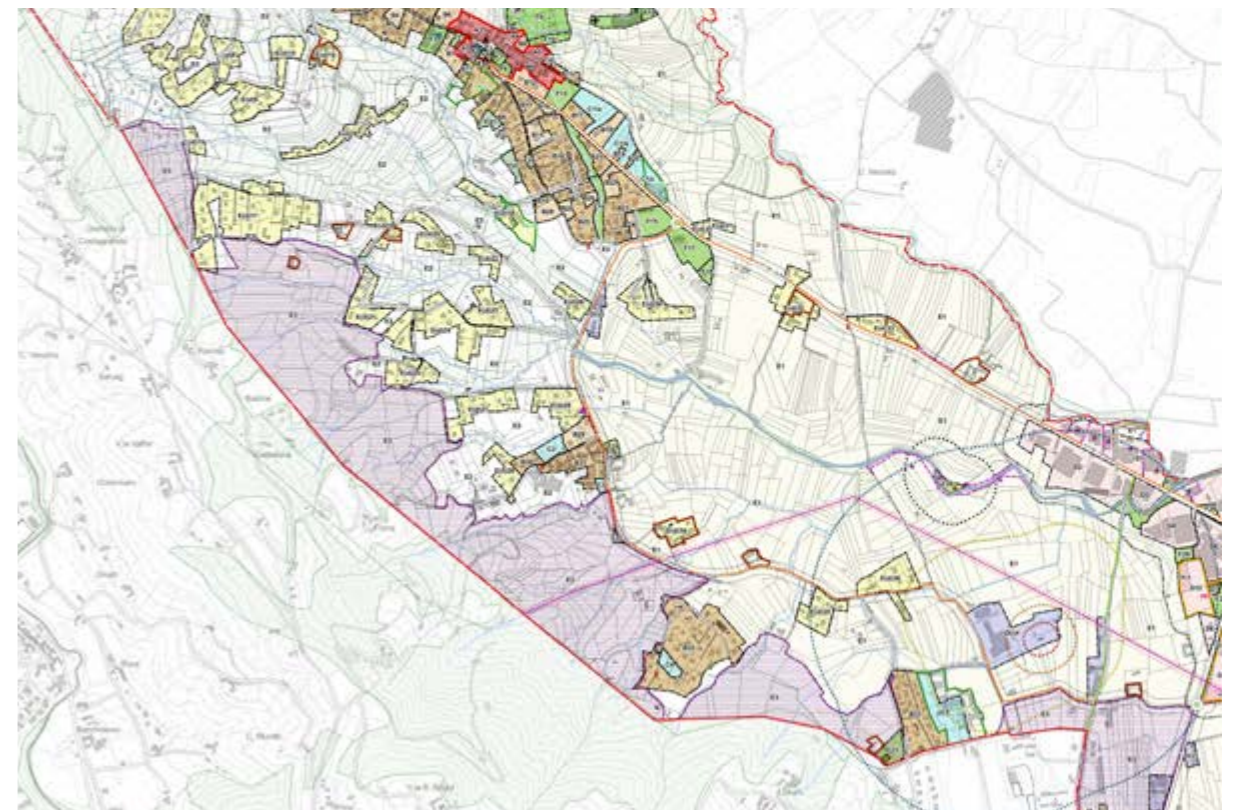
sistemazione del centro storico e recupero del teatro Santa Croce, Luserna San Giovanni (TO)

Incarico	Committente	Fase di progetto	Importo globale (€)	Importo relativo	Inizio incarico	Fine incarico
Progettazione definitiva, esecutiva e dir. lavori e coord. sicurezza opere di manutenzione straordinaria, ampliamento, adeguam. e riorganizzazione funzionale Scuola Materna	Comune di Cavour (TO)	prog. preliminare prog. definitiva prog. esecutiva dir. lavori coord. sicurezza in fase di prog. coord. sicurezza in fase di esec.	102.000,00	100%	2006	2009
Recupero funzionale dell'ex refettorio del convento dei frati minori di Piobesi Torinese	Comune di Piobesi Torinese (TO)	st. di fattibilita'	105.482,52	100%	2015	2015
Progettazione intervento di recupero dei piani terra dell'edificio residenziale pubblico "Corviale"	ATAC Roma	concorso di idee	7.200.000,00	-	2015	2015
Progettazione intervento di riorganizzazione funzionale, adeguamento e ampliamento istituto scolastico comprensivo scuola media	Comune di Vigone (TO)	st. di fattibilita'	1.500.000,00	100%	2016	2016
Progettazione giardino pubblico	Comune di Bibiana (TO)	st. di fattibilita'	100.000,00	100%	2016	2016
Progettazione nuova scuola secondaria	Casatenovo (LC)	concorso di idee	5.000.000,00	-	2016	2016
Cantiere esplorativo e di consolidamento dell'ex refettorio del convento dei frati minori di Piobesi Torinese	Comune di Piobesi Torinese (TO)	prog. preliminare prog. definitiva prog. esecutiva dir. lavori	40.000,00	100%	2017	in corso



scuola secondaria di primo grado, nuova costruzione, Frossasco (TO)

curriculum di urbanistica



variante di PRGC, Roletto (TO)

STRUMENTI URBANISTICI GENERALI E PARTICOLAREGGIATI DI INIZIATIVA PUBBLICA

Incarico	Committente	Tipo di incarico Fasi di lavoro	Abitanti (a) Un.Im. (n) Sup.ter.(ha)	Importo relativo	Inizio incarico	Fine incarico
Piano del Colore	Comune di Cavour (TO)	prog. definitivo	(a) 5.642 (ha) 49,13	100%	1995	1996
Variante Generale al P.R.G.C.	Comune di La Morra (CN)	delib. progr. prog.preliminare prog. definitivo	(a) 2.758 (ha) 24,34	100%	1995	1999
Variante N.3 AL P.R.G.C. ai sensi dell'articolo 17 comma 7 della L.R. 5.12.1977, n.56, così come modificato dalla legge regionale 29.07.1997 n.41	Comune di Macello (TO)	prog.preliminare prog. definitivo	(a) 1.247 (ha) 14,13	100%	1999	2000
Definizione criteri di cui all'art. 8 comma 3 del d. lgs. 114/1998 Indirizzi generali e criteri di programmazione urbanistica per l'insediamento del commercio al dettaglio in sede fissa	Comune di Gaglianico (BI)	criteri comunali del commercio	(a) 3950 (ha) 450	100%	2000	2001
Definizione criteri di cui all'art. 8 comma 3 del d. lgs. 114/1998 Indirizzi generali e criteri di program. urbanistica per l'insediamento del commercio al dettaglio in sede fissa	Comune di Bobbio Pellice (TO)	criteri comunali del commercio	(a) 566 (ha) 93,88	100%	2000	2002
Adeguamenti del P.R.G.C. alla L.R. 28/99 sul commercio in sede fissa ai sensi dell'art.17 7 comma LR 56/77 smi	Comune di Gaglianico (BI)	prog.preliminare prog. definitivo	(a) 3950 (ha) 450	100%	2000	2002
Variante al P.R.G.C. ai sensi dell'articolo 17 comma 7 della legge regionale 5.12.1977, n.56 Zona D1 P.R.G.C.	Comune di Luserna S. Giovanni (TO)	prog.preliminare prog. definitivo	(a) 7.676 (ha) 17,73	100%	2001	2002
Piano per insediamenti Produttivi nella zona industriale del Comune di Luserna S.Giovanni (TO) – Area D.1 del P.R.G.C.	Comune di Luserna San Giovanni (TO)	prog.preliminare prog. definitivo	(a) 7.676 (ha) 17,73 Sup. PIP mq. 307.113	100%	1998	2002
Definizione criteri di cui all'art. 8 comma 3 del d. lgs. 114/1998 Indirizzi generali e criteri di programmazione urbanistica per l'insediamento del commercio al dettaglio in sede fissa	Comune di San Secondo di Pinerolo (TO)	criteri comunali del commercio	(a) 3.615 (ha) 12,62	100%	2000	2002
Piano del colore	Comune di Bibiana (TO)	prog. definitivo	(a) 3.339 (ha) 18,64	100%	2000	2003
Variante al P.R.G.C. vigente ai sensi Legge n.285/00 (legge speciale per realizzazione opere olimpiche) per realizzazione di impianto di risalita, localizzato tra le località Sestriere-Borgata ed il capoluogo.	Comune di Sestriere (TO)	prog.preliminare prog. definitivo	(a) 889 (ha) 25,80	100%	2002	2003



Airasca (TO)
3 842 abitanti



Bibiana (TO)
2 998 abitanti



Cavour (TO)
5 642 abitanti



Gaglianico (BI)
3 931 abitanti

Incarico	Committente	Tipo di incarico Fasi di lavoro	Abitanti (a) Un.Im. (n) Sup.ter.(ha)	Importo relativo	Inizio incarico	Fine incarico
Variante al P.R.G.C. vigente ai sensi Legge n.285/00 (legge speciale per realizzazione opere olimpiche) Intervento di ammodernamento e messa in sicurezza della sede viaria della S.S. 23	Comune di Sestriere (TO)	prog.preliminare prog. definitivo	(a) 889 (ha) 25,80	100%	2003	2003
Piano particolareggiato (P.P.E.) redatto ai sensi degli articoli 38, 39, 40 della L.R. 56/77 smi - zona "T"(strada Trossi) del P.R.G.I.	Comune di Gaglianico (BI)	prog.preliminare prog. definitivo	(a) 3950 (ha) 450	100%	2002	2003
Piano Tecnico Esecutivo di Opere Pubbliche ai sensi dell'art. 47 della L.R. 56/77 smi Zona D1 P.R.G.C.	Comune di Luserna S. Giovanni (TO)	prog. definitivo	(a) 7.676 (ha) 17,73	100%	2003	2003
Adeguamenti del P.R.G.C. alla L.R. 28/99 sul commercio in sede fissa	Comune di San Secondo di Pinerolo (TO)	prog.preliminare prog. definitivo	(a) 3.615 (ha) 12,62	100%	2000	2003
Adeguamenti del P.R.G.C. alla L.R. 28/99 sul commercio in sede fissa	Comune di Bobbio Pellice (TO)	prog.preliminare prog. definitivo	(a) 566 (ha) 93,88	100%	2000	2003
Adeguamento al P.R.G.C. ai sensi L.R. 28/99 Comune di Frossasco (TO)	Comune di Frossasco (TO)	criteri comunali del commercio prog.preliminare prog. definitivo	(a) 2.870 (ha) 20,20	100%	2001	2003
Piano Particolareggiato area Zart con contestuale Variante Urbanistica al P.R.G.C.	Comune di Roletto (TO)	prog.preliminare prog. definitivo	(a) 2.028 (ha) 9,78	100%	2001	2004
Definizione criteri di cui all'art. 8 comma 3 del d. lgs. 114/1998 Indirizzi generali e criteri di programmazione urbanistica per l'insediamento del commercio al dettaglio in sede fissa	Comune di Pinerolo (TO)	criteri comunali del commercio	(a) 36.158 (ha) 50,28	100%	2002	2004
Definizione criteri di cui all'art. 8 comma 3 del d. lgs. 114/1998 Indirizzi generali e criteri di programmazione urbanistica per l'insediamento del commercio al dettaglio in sede fissa	Comune di Villafranca P.te (TO)	criteri comunali del commercio	(a) 4.845 (ha) 51,01	100%	2003	2004
Variante urbanistica al P.R.G.C. ai sensi art.17 7 comma L.R.56/77 smi, per variante di adeguamento al P.A.I. (variante n.11)	Comune di Sestriere (TO)	prog.preliminare prog. definitivo	(a) 889 (ha) 25,80	100%	2004	2004
Variante urbanistica al P.R.G.C. ai sensi art.17 7 comma L.R.56/77 smi, per area Club Mediteraneè nel Comune di Sestriere (variante n.12)	Comune di Sestriere (TO)	prog.preliminare prog. definitivo	(a) 889 (ha) 25,80	100%	2004	2004

Incarico	Committente	Tipo di incarico Fasi di lavoro	Abitanti (a) Un.Im. (n) Sup.ter.(ha)	Importo relativo	Inizio incarico	Fine incarico
Variante urbanistica al P.R.G.C. Vigente ai sensi L.285/00 per intervento di Ammodernamento e messa in sicurezza del S.S.23 del Sestriere	Comune di Sestriere (TO)	prog.preliminare prog. definitivo	(a) 889 (ha) 25,80	100%	2004	2005
Piano Particolareggiato area DE6.1 Comune di Pinerolo In collaborazione Con Studio Mellano con contestuale Variante Urbanistica al P.R.G.C	Comune di Pinerolo (TO)	prog.preliminare prog. definitivo	(a) 36.158 (ha) 50,28 Sup. PPE 200.000 mq.	50%	2003	2005
Variante strutturale n.2 al P.R.G.C. art. 17 comma 4 della L.R.56/77 e s.m.i. Comune di Villafranca P.te(TO)	Comune di Villafranca P.te (TO)	prog.preliminare prog. definitivo	(a) 4.845 (ha) 51,01	100%	2004	2005
P.E.E.P. Area Cp7 Comune di Pinerolo con contestuale Variante Urbanistica al P.R.G.C.	Soc. Cooperative	prog.preliminare prog. definitivo	(a) 36.158 (ha) 50,28 unità imm.ri n. 116	50%	2001	2005
Piano Particolareggiato area ex Beloit Comune di Pinerolo con contestuale Variante Urbanistica al P.R.G.C.	Comune di Pinerolo(TO) Edilgros PMT	prog.preliminare prog. definitivo	(a) 36.158 (ha) 50,28 unità imm.ri n. 140	50%	2004	2005
Progettazione piano Tecnico Esecutivo Area F9 Comune di Pinerolo (TO)	Comune di Pinerolo /Acea	prog.preliminare prog. definitivo	(a) 36.158 (ha) 50,28 Sup. PTE mq 320.000	100%	2004	2005
Redazione Regolamento Edilizio	Comune di Roletto (TO)		(a) 2.028 (ha) 9,78	100%	2001	2006
Progettazione Piano Tecnico Esecutivo di P.za III Alpini – Comune di Pinerolo (TO) con contestuale variante al Piano Particolareggiato Zona Centro Storico	Comune di Pinerolo (TO)	prog.preliminare prog. definitivo	(a) 36.158 (ha) 50,28 Sup. PTE mq 260.000	100%	2005	2006
Variante strutturale al P.R.G.C. vigente in Zona D6.3 ex art. 17 Comma 4 L.R. 56/77	Comune di Pinerolo (TO) Corcos Ind.le	prog.preliminare prog. definitivo	a) 36.158 (ha) 50,28	100%	2004	2006
Redazione variante normativa al P.R.G.C. art.17 del 7° comma L.R. 56/77 smi relativa alla regolamentazione per il recupero dei rustici esistenti sul territorio (VAR 6)	Comune di Roletto (TO)	prog.preliminare prog. definitivo	(a) 2.028 (ha) 9,78	100%	2005	2006
Predisposizione variante parziale al P.R.G.C. ex-art.17 L.R.56/77 smi per modifiche Cartografiche e normative Variante 4	Comune di San Secondo di Pinerolo (TO)	prog.preliminare prog. definitivo	(a) 3.615 (ha) 12,62	100%	2005	2006
Redazione regolamento igienico – edilizio	Comune di Trana (TO)	-	(a) 3.874 (ha) 16,41	100%	2006	2006
Conversione files catastali nel formato GIS. e informatizzazione P.R.G.C.	Comune di Trana (TO)	-	(a) 3.874 (ha) 16,41	100%	2006	2006
Redazione del Piano del Colore	Comune di Trana (TO)	prog. definitivo	(a) 3.874 (ha) 16,41	100%	2006	2006

Incarico	Committente	Tipo di incarico Fasi di lavoro	Abitanti (a) Un.Im. (n) Sup.ter.(ha)	Importo relativo	Inizio incarico	Fine incarico
Redazione variante normativa e cartografica al P.R.G.C. art.17 del 7° comma LR 56/77 (6 e 7 VAR)	Comune di Roletto (TO)	prog.preliminare prog. definitivo	(a) 2.028 (ha) 9,78	100%	2005	2007
Adeguamento del P.R.G.C. ai disposti del D.Lgs n.114 del 31.03.1998, della Legge Regionale n. 28/99	Comune di Macello (TO)	criteri comunali del commercio	(a) 1.247 (ha) 14,13	100%	2007	2007
Programma unitario di Coordinamento (P.U.C.) Art. 13, comma 3, lettera d. della D.C.R. 59.10831 del 2006	Comune di Roletto (TO)	prog.preliminare prog. definitivo	(a) 2.028 (ha) 9,78	100%	2007	2007
Adeguamento al P.R.G.C. ai sensi L.R. 28/99- Redazione variante urbanistica	Comune di Bibiana (TO)	criteri comunali del commercio prog.preliminare prog. definitivo	(a) 3.339 (ha) 18,64	100%	2005	2008
Redazione variante urbanistica al P.R.G.C. ai sensi delle varianti minori art.17 comma 7 e 8 della L.R. n.56/77 (VAR 4 e 5)	Comune di Cavour (TO)	prog.preliminare prog. definitivo	(a) 5.642 (ha) 49,13	100%	2006	2008
Variante strutturale al Piano Regolatore vigente, adeguamento al P.A.I.	Comune di S.Secondo di Pinerolo (TO)	delib. progr. prog.preliminare prog. definitivo V.A.S. fase di spec.rapp. ambientale sint. non tecnica dich. di sintesi	(a) 3.615 (ha) 12,62	100%	2003	2009
Variante al P.R.G.C. art.17 del 7° comma L.R. 56/77 (10 VAR) ALLEGATO TECNICO DI VERIFICA DI ASSOGGETTABILITA' ai sensi dell'art. 12 dell'allegato 1, parte II del D.lgs 152/2006 e s.m.i..	Comune di Cavour (TO)	allegato tecnico	(a) 5.642 (ha) 49,13	100%	2009	2009
Adeguamento del P.R.G.C. ai disposti del D.Lgs n.114 del 31.03.1998, della Legge Regionale n. 28/99 Redazione variante urbanistica variante parz. 9	Comune di Cavour (TO)	criteri comunali del commercio prog.preliminare prog. definitivo	(a) 5.642 (ha) 49,13	100%	2009	2009
Variante al P.R.G.C. art.17 del 7° comma LR 56/77 (3 VAR)	Comune di Buriasco (TO)	prog.preliminare prog. definitivo	(a) 1.411 (ha) 14,68	100%	2009	2009
Redazione Variante strutturale al P.R.G.C. ai sensi della L.R. 1/2007	Comune di Garzigliana (TO)	delib. progr. V.A.S.-verifica di assoggettabilità criteri comunali del commercio prog.preliminare V.A.S.-rapporto preliminare	(a) 556 (ha) 7,35	100%	2006	2010



Garzigliana (TO)
556 abitanti



Macello (TO)
1 247 abitanti



Macello (TO)
1 247 abitanti



Pinerolo (TO)
35 829 abitanti

Incarico	Committente	Tipo di incarico Fasi di lavoro	Abitanti (a) Un.Im. (n) Sup.ter.(ha)	Importo relativo	Inizio incarico	Fine incarico
Redazione variante al P.R.G.C. art.17 del 7° comma L.R. 56/77 RIR (9 VAR)	Comune di Roletto (TO)	prog.preliminare prog. definitivo	(a) 2.028 (ha) 9,78	100%	2009	2010
Variante al P.R.G.C. art.17 del 7° comma L.R. 56/77 impianti produttivi (10 VAR)	Comune di Roletto (TO)	prog.preliminare prog. definitivo	(a) 2.028 (ha) 9,78	100%	2009	2010
Variante generale del P.R.G.C.	Comune di Macello (TO)	delib. progr. V.I.A. Adeg. L.R.28/99 prog.preliminare prog. definitivo	(a) 1.247 (ha) 14,13	100%	2000	2010
Variante al P.R.G.C. art.17 del 7° comma L.R. 56/77 (4 VAR)	Comune di Buriasco (TO)	criteri comunali del commercio prog.preliminare prog. definitivo	(a) 1.411 (ha) 14,68	100%	2010	2011
Variante generale al P.R.G.C.	Comune di Buriasco (TO)	delib. progr. prog.preliminare prog. definitivo V.A.S. fase di spec.rapp. ambientale sint. non tecnica dich. di sintesi	(a) 1.411 (ha) 14,68	100%	2001	2012
Valutazione ex-ante – Localizzazione L2 ai sensi della D.C.R. 59.10831 del 2006	Comune di Airasca (TO)	prog.preliminare prog. definitivo	(a) 3.808 (ha) 15,70	100%	2010	2012
Polo ecologico integrato, ampliamento impianto di valorizzazione - variante P.R.G.C. Comune di Pinerolo (TO)	Comune di Pinerolo (TO) ACEA	prog.preliminare prog. definitivo	(a) 36.158 (ha) 50,28	100%	2011	2012
Perimetrazione degli ambiti costruiti densi, di transizione e liberi" ai sensi dell'art.15 delle NTA del PTC2	Comune di Garzigliana (TO)	elaborato tecnico di verifica del modello provinciale (all.5 PTC2)	(a) 556 (ha) 7,35	100%	2012	2012
Perimetrazione degli ambiti costruiti densi, di transizione e liberi" ai sensi dell'art.15 delle NTA del PTC2	Comune di Bibiana(TO)	elaborato tecnico di verifica del modello provinciale (all.5 PTC2)	(a) 3.339 (ha) 18,64	100%	2012	2012
Perimetrazione degli ambiti costruiti densi, di transizione e liberi ai sensi dell'art.15 delle NTA del PTC2	Comune di Buriasco (TO)	elaborato tecnico di verifica del modello provinciale (all.5 PTC2)	(a) 1.411 (ha) 14,68	100%	2012	2012
Perimetrazione degli ambiti costruiti densi, di transizione e liberi ai sensi dell'art.15 delle NTA del PTC2	Comune di San Secondo di Pinerolo (TO)	elaborato tecnico di verifica del modello provinciale (all.5 PTC2)	(a) 3.615 (ha) 12,62	100%	2012	2012

Incarico	Committente	Tipo di incarico Fasi di lavoro	Abitanti (a) Un.Im. (n) Sup.ter.(ha)	Importo relativo	Inizio incarico	Fine incarico
Perimetrazione degli ambiti costruiti densi, di transizione e liberi ai sensi dell'art.15 delle NTA del PTC2	Comune di Villafranca Piemonte (TO)	elaborato tecnico di verifica del modello provinciale (all.5 PTC2)	(a) 4.845 (ha) 51,01	100%	2012	2012
Perimetrazione degli ambiti costruiti densi, di transizione e liberi ai sensi dell'art.15 delle NTA del PTC2	Comune di Poirino (TO)	elaborato tecnico di verifica del modello provinciale (all.5 PTC2)	(a) 10.245 (ha) 75,70	100%	2012	2012
Adeguamento al P.R.G.C. ai sensi Legge Reg. 28/99 sul commercio	Comune di Vigone (TO)	criteri comunali del commercio	(a) 5.268 (ha) 41,08	100%	2012	2013
Piano delle alienazioni e valorizzazione ai sensi dell'articolo n.16 bis della L.R. 56/77 s.m.i.	Comune di Pinerolo (TO)	prog.preliminare prog. definitivo V.A.S.–verifica di assoggettabilità perizia asseverata	(a) 36.158 (ha) 50,28	100%	2012	2015
Variante al P.R.G.C. art.17 del 7° comma LR 56/77 ALLEGATO TECNICO DI VERIFICA DI ASSOGGETTABILITA' ai sensi dell'art. 12 dell'allegato 1, parte II del D.lgs 152/2006 e s.m.i..	Comune di Vigone (TO)	prog.preliminare prog. definitivo all. tec. di verifica di assoggettabilita'	(a) 5.268 (ha) 41,08	100%	2012	2016
Variante generale del P.R.G.C.	Comune di Roletto (TO)	delib. progr. prog.preliminare prog. definitivo V.A.S. fase di spec.rapp. ambientale sint. non tecnica dich. di sintesi	(a) 2.028 (ha) 9,78	100%	2004	in corso
Piano di recupero ex area "Turk" con contestuale Variante Urbanistica al P.R.G.C della città di Pinerolo	Costruzioni Gallo Città di Pinerolo (TO)	prog.preliminare prog. definitivo	n.340 unità imm.ri	100%	2004	in corso
Variante strutturale al P.R.G.C., adeguamento al P.A.I.	Comune di S.Secondo di Pinerolo (TO)	delib. progr. prog.preliminare prog. definitivo V.A.S. fase di spec. rapp. ambientale sint. non tecnica dich. di sintesi	(a) 3.615 (ha) 12,62	100%	2013	in corso
Redazione variante ai sensi della LR1/2007 al P.R.G.C. per adeguamento al P.A.I.	Comune di Cavour (TO)	doc. programmatico	(a) 7.676 (ha) 17,73	100%	2005	in corso
Redazione variante ai sensi della LR1/2007 al PRGC per adeguamento al P.A.I.	Comune di Cavour (TO)	prog.preliminare prog. definitivo	(a) 5.642 (ha) 49,13	100%	2014	in corso

Incarico	Committente	Tipo di incarico Fasi di lavoro	Abitanti (a) Un.Im. (n) Sup.ter.(ha)	Importo relativo	Inizio incarico	Fine incarico
Redazione della variante generale al P.R.G.C.	Comune di Bibiana (TO)	delib. progr. prog.preliminare prog. definitivo V.A.S. fase di spec. V.A.S. rap. ambientale sint. non tecnica dich. di sintesi	(a) 3.339 (ha) 18,64	100%	2006	in corso
Variante Strutturale al P.R.G.C. ai Legge 1/2007	Comune di Villafranca P.te (TO)	prog.preliminare prog. definitivo	(a) 4.845 (ha) 51,01	100%	2005	in corso
Variante al P.R.G.C. art.17 del 7° comma L.R. 56/77 (10 VAR) ALLEGATO TECNICO DI VERIFICA DI ASSOGGETTABILITA' ai sensi dell'art. 12 dell'allegato 1, parte II del D.lgs 152/2006 e s.m.i.	Comune di Poirino (TO)	prog.preliminare prog. definitivo all. tec. di verifica di assoggettabilita'	(a) 10.245 (ha) 75,70	100%	2012	in corso
Variante Strutturale al P.R.G.C. ai Legge 1/2007	Comune di Poirino (TO)	delib. progr. V.A.S. verifica di assoggettabilita' prog.preliminare V.A.S rap. ambientale prog. definitivo	(a) 10.245 (ha) 75,70	100%	2011	
Variante strutturale di adeguamento al P.A.I.	Comune di Envie (TO)	prog.preliminare prog. definitivo	(a) 2.074 (ha) 24,93	100%	2012	in corso



Poirino (TO)
10 245 abitanti



Revello (TO)
4 226 abitanti



Trana (TO)
3 874 abitanti



Sestriere (TO)
925 abitanti

STRUMENTI URBANISTICI ESECUTIVI DI INIZIATIVA PRIVATA

Incarico	Committente	Fase di progetto	Abitanti (a) Un.Im. (n) Sup.ter.(ha)	Importo relativo	Inizio incarico	Fine incarico
Piano Esecutivo Convenzionato Zona (P.E.C.) "RC7" del PRGC del Comune di Prarostino (TO) per la realizzazione di un nuovo insediamento residenziale	vari	prog. completa attuazione completa	6 unità imm.ri	100%	1994	1995
Piano esecutivo Convenzionato (P.E.C.) Zona C13 del PRGC del Comune di Macello (TO) Per la realizzazione di un nuovo insediamento produttivo (P.I.P.)	vari	prog. completa attuazione completa		100%	1995	1995
Piano di recupero (P.d.R.) Zona "A" del P.R.G.C. di Bricherasio (TO) per recupero di vecchi edifici in Piazza Castelvecchio	Soc. "La Pineta"	prog. completa attuazione completa	12 unità imm.ri	100%	1995	1996
Piano Esecutivo Convenzionato (P.E.C.) Zona "C 1.3 a/b" del P.R.G.C. Comune di Pinerolo (TO) Per la realizzazione di case di civile abitazione	Società "Stella s.a.s." di Peano Laura e c. Pinerolo, via Cambiano n.4 .	prog. completa attuazione completa	8 unità imm.ri	100%	1995	1996
Piano Esecutivo Convenzionato (P.E.C.) Zona " C1 e R4" del P.R.G.C. del Comune di S. Secondo di Pinerolo (TO) per la realizzazione di edifici condominiali e a schiera	Soc. Medea	prog. completa attuazione completa	75 unità imm.ri	100%	1994	1997
Piano Esecutivo Convenzionato (P.E.C.) Zona "C.31.1" del P.R.G.C. del Comune di Pinerolo (TO) per realizzazione di edifici uni bifamigliari	F.lli Barra	prog. completa	30 unità imm.ri	100%	1995	1997
Piano di Recupero (P.d.R.) nella zona "Bnc2" del PRGC del Comune di Volvera (TO)	Fam. Pellissero	prog. completa	24 unità imm.ri	100%	1996	1997
Piano Esecutivo Convenzionato (P.I.P.) Zona "D02" del Comune di Barge (CN) per la realizzazione di un nuovo insediamento industriale	vari	prog. completa attuazione completa	20 unità imm.ri	100%	1996	1997
Piano Esecutivo Convenzionato (P.E.C.) zona C13 del P.R.G.C. del Comune di Bricherasio (TO) per la realizzazione di un nuovo insediamento residenziale ed artigianale	Bernardi Franco, Giacomino Giovanni, Granero Emanuele, Merlo Lorenzo, Levetti Lorenzo leg. rapp. società Iita, Albertengo Franco, Bodda Davide, Morero Franco, Bonetto Roberto leg. rapp. società la Piramide.	prog. completa attuazione completa	superficie territoriale 39.216 mq. S.C. 11.764,80 mq	100%	1998	1999

Incarico	Committente	Fase di progetto	Abitanti (a) Un.Im. (n) Sup.ter.(ha)	Importo relativo	Inizio incarico	Fine incarico
Piano Esecutivo Convenzionato Zona "C13b" del P.R.G.C. Comune di Bricherasio (TO) per la realizzazione di un nuovo insediamento residenziale	vari	prog. completa attuazione completa	12 unità imm.ri	100%	1998	1999
Piano Esecutivo Convenzionato (P.E.C. RIVA OVEST) Zona "C30.2" del P.R.G.C. Comune di Pinerolo (TO) per la realizzazione di case di civile abitazione	Società: NOVA S.r.l., MILANESE SERVIZI S.r.l. NUOVA E.R.S.I. S.r.l. RIVAOVEST S.r.l	prog. completa attuazione completa		100%	1994	2001
Piano di Recupero (P.d.R.) di opificio industriale e realizzo di insediamento residenziale in Comune di Torre Pellice (TO)	F.lli Geymonat	prog. completa attuazione completa	n.37 unità imm.ri	100%	2000	2002
Piano Esecutivo Convenzionato (P.E.C.) Zona Rbm6 del PRGC del Comune di Bricherasio (TO)	Poli Angelo Lavagetti Jolanda Poli Donata Poli Lucia e altri	prog. completa attuazione completa	superficie territoriale mq 10.079 Volume 7.055,30 mc 25 unità imm.ri	100%	2000	2004
Progettazione Urbanistica Centro Comm.le C.O.O.P Zona DE6.1 Comune di Pinerolo (TO)	Promogeco srl COOP Piemonte	prog. completa attuazione completa	Superficie territoriale mq 150.000	100%	2001	2004
Piano Esecutivo Convenzionato (P.E.C.) Zona " RE2" del PRGC del Comune di Prarostino (TO) per la realizzazione di un nuovo insediamento residenziale e commerciale	Società ALESSIA di Manavella Renato & C. s.n.c.	prog. completa	superficie territoriale mq. 9.800 volumetrie edificabili mc. 9.150 25 unità imm.ri	100%	1997	2005
Piano Esecutivo Convenzionato (P.E.C.) Zona "D1" nel PRGC del Comune di Garzigliana (TO) per la realizzazione nuovo insediamento produttivo	Euroduemila Immobiliare s.a.s e altri	prog. completa attuazione completa	superficie territoriale mq. 15.314 SC mq. 5.012	100%	1999	2005
Piano Esecutivo Convenzionato (P.E.C.) Zona "D6.6" nel PRGC del Comune di Pinerolo (TO) per la realizzazione nuovo insediamento produttivo/commerciale	Soc. Primula s.a.s.	prog. completa	Sup. vendita Mq. 5.800	50%	2002	2010
Piano Esecutivo Convenzionato (P.E.C.) Zona "Zn3" nel PRGC del Comune di Porte (TO) per la realizzazione nuovo insediamento residenziale	Gribaudo	prog. completa	4 case	100%	2004	2010

Incarico	Committente	Fase di progetto	Abitanti (a) Un.Im. (n) Sup.ter.(ha)	Importo relativo	Inizio incarico	Fine incarico
Piano Esecutivo Convenzionato (P.E.C.) in Area CP7 del P.R.G.C. del Comune di Pinerolo (TO)	Cons. Coop. Ed. Unione , Edilgros Spa, Zappata Spa, Edilquattro Spa, F.Borio Srl, Soc. Coop. Edil. Nettuno 84, 13 Febbraio, Soc. Coop. Ed. Maurino Franco, Coop. Claudia, Coop. Le Colonne	prog. completa	superficie territoriale mq.40.000 SLP/SUL mq. 9.500	100%	2006	2012
Piano Esecutivo Convenzionato (P.E.C.) In Area Produttiva "Tn" del PRGC – Comune di Bricherasio	Giorgia s.a.s.	prog. completa attuazione completa	superficie territoriale mq. 11.772	100%	2005	2015
Piano Esecutivo Convenzionato (P.E.C.) Area CE4.2 - Comune di Pinerolo (TO)	f.lli Mensa	prog. completa	70 unità imm.ri	100%	(2002) 2014	in corso
Piano Esecutivo Convenzionato (P.E.C.) in Comune di None (TO)	Depetris S.p.a.	prog. completa	Sup. territoriale 93.500 mq	100%	2006	in corso
Variante a Piano di edilizia Convenzionato (P.E.C.) Zona Crocera di Barge (CN)	Cla.ro s.a.s. Tre.gi	prog. completa	Superficie territoriale mq. 249.145	100%	2009 (2013)	in corso
Piano Esecutivo Convenzionato (P.E.C.) in area RU6.4 del PRGC In Comune di Pinerolo (TO)	Lodovico srl	prog. completa	Superficie territoriale mq.40.000 SLP/SUL mq. 14.400	50%	2010	in corso
Programma integrato ai sensi dell'art.18 della Legge n. 203 del 12 luglio 1991 distinto alla scheda n. 920/228 per interventi di edilizia sociale Comune di Pinerolo (TO)	Società Cooperativa Edilizia a proprietà divisa "Torino 2000"	Progettazione completa ai sensi dell'art.21bis, comma 1 della Legge 29 Novembre 2007 n. 222 così come modificato dalla legge 24 Dicembre 2007, n. 244 (legge finanziaria per il 2008)	superficie territoriale mq. 46.840 volume mc. 19,406	100%	2007	2007

Incarico	Committente	Fase di progetto	Abitanti (a) Un.Im. (n) Sup.ter.(ha)	Importo relativo	Inizio incarico	Fine incarico
Studio di fattibilità ai sensi della nota esplicativa protocollo n. 21815/DB0803 del 27 maggio 2010 (Edilizia Residenziale Pubblica "Programma Casa: 10.000 alloggi entro il 2012". Secondo biennio e anticipo terzo. Attuazione delle misure d'intervento ed erogazione dei contributi). Comune di Pinerolo (TO)	Cooperativa Edilizia Case del Doi	prog. completa	superficie territoriale mq.22.505 SLP/SUL Mq.10.400	100%	2010	in corso
Permesso per Costruire in deroga ai sensi del D.L. 13 maggio 2011, n. 70, convertito nella legge 12 luglio 2011, n. 106 in Comune di Pinerolo (TO)	PMT Italia	prog. completa	Superficie territoriale mq.29.959 SLP/SUL Mq. 15.321	100%	2012	in corso
Permesso per Costruire in deroga ai sensi del D.L. 13 maggio 2011, n. 70, convertito nella legge 12 luglio 2011, n. 106 in Comune di Vigone (TO)	Consorzio Agrario Prov.le Torino	prog. completa	superficie territoriale mq.5.500 SLP/SUL Mq. 3.000	100%	2012	in corso
Permesso per Costruire in deroga ai sensi del D.L. 13 maggio 2011, n. 70, convertito nella legge 12 luglio 2011, n. 106. Trasformazione ex-Hotel Cavalieri in Comune di Pinerolo (TO)	Società Immobiliare "Aurelia 83 "	prog. completa	superficie territoriale mq.5.000 SLP/SUL Mq. 2.325	100%	2012	in corso